

# はまもんぱつ

(速報版) 平成21年7月25日発行 第1426号

## 平成22年度宗谷支庁管内 町村職員採用資格試験案内

この試験は、宗谷支庁管内町村の「一般事務職」及び「消防職」の採用資格試験です。

受付期間 8月7日(金)まで

郵送の場合は、8月7日の消印のあるものまでを受付します。

募集職種及び採用予定者数

宗谷支庁管内町村の平成22年4月1日の採用予定者数は次のとおりです。

採用区分 町村等名	一般事務職			消防職
	初級	上級	初級上級 問わず	
猿払村			2	
浜頓別町			3	
中頓別町		2		
枝幸町	2			1
豊富町	1			2
礼文町			4	
利尻町	2			
利尻富士町			1	
利尻礼文消防事務組合				1
合 計	5	2	10	4

受験資格

【一般事務職】

上級...昭和60年4月2日から昭和63年4月1日までに生まれた方

初級...昭和63年4月2日から平成4年4月1日までに生まれた方

【消防職】昭和63年4月2日から平成4年4月1日までに生まれた方

試験方法

第1次試験...【一般事務職】 上級...教養試験、論文試験

初級...教養試験、作文試験

【消防職】教養試験、作文試験、適性検査

第2次試験...一般事務職・消防職とも人物試験(面接等)

試験の日時・場所及び合格発表

第1次試験

・日時 9月20日(日)午前8時50分(着席)

・試験地 浜頓別町・利尻富士町(会場は受験票によりお知らせします)

第2次試験

日時・場所等については第1次試験合格者にお知らせします。

合格発表

受験番号を各市町村役場等に掲示するほか合格者に通知します。

申込書の請求先

就職を希望する町村役場の総務課に請求してください。

問合せ 宗谷町会 0162-33-2570

役場総務課 2-2345(内線221)



## 観光地・イベントスタンプラリー対象イベント

### 2009ウソタン砂金フェスティバル

～小学生の部優勝賞品は「DSi」(任天堂ゲーム機)!!～  
かつてのゴールドラッシュをしのび、ウソタンナイ砂金採掘公園で開催されます。砂金地の史跡を巡るカルチャースクールや一攫千金を夢みる宝探しと、砂金掘りの速さと正確さを競う砂金掘り大会を行います。

日程 【8月8日(土)】正午～

・カルチャースクール ・公開練習 ・ゲーム ・交流会

【9日(日)】受付:午前9時 開始:午前9時30分

・砂金掘り大会

場所 ウソタンナイ砂金採掘公園

主催 ウソタン砂金フェスティバル実行委員会

砂金掘り大会エントリー料(8月9日)

小学生の部.....500円

一般女子の部.....500円

一般男子の部.....500円

オープンチーム(1チーム3名).....1,500円

参加人数 チーム戦を除く各クラスの定員は40名とします。なお、各クラスにおいて20名を超えた場合は予選会を実施します(小学生の部を除く)。

申込み 8月7日(金)までに実行委員会事務局(役場産業振興課商工観光係)に申込みください。

2-2345(内線223)

各クラス定員に満たない場合は当日も参加を受け付けます。

## はまもん魅力発見プログラム2009

### 発表会のお知らせ

昨年に引き続き、東京から15名程度の大学生が浜頓別町にやってきます。8月4日(火)から9日(日)の間、浜頓別に滞在し、牧場訪問や船乗り体験などの他、商店街でのインタビューや高校生との意見交換なども行いながら、浜頓別の魅力を一緒に再発見していきます。

また、8月8日(土)に福祉センターで発表会を行い、東京の大学生が見つけた魅力を発表して、その魅力を活かして町がより元気になっていく方法をみなさんと考えていきます。

日時 8月8日(土)午後2時～5時(午後1時30分開場)

場所 福祉センター

内容 発表 「大学生と高校生の浜頓別町の魅力再発見」

講評 東京農業大学 栗田和弥講師

町民のみなさまとの意見交換

「はまもんの魅力を活かしてもっと元気に！」

その他 発表会終了後に、大学生との懇親会を行います。

(会費500円)

問合せ 巻島隆雄(東京大学3年) 080-5406-5896

役場産業振興課 2-2345

## 臨時職員の募集をします

[選挙臨時事務員]

募集人数 1名

雇用期間 8月5日～8月31日

業務内容 一般事務

賃金 浜頓別町臨時職員取扱要綱による(日額5,680円)

勤務時間 8時間勤務

各種保険 社会保険及び雇用保険等の加入なし

採用方法 書類選考

申込み 7月30日(木)までに履歴書を持参のうえ、役場総務課総務係に申込みください。 2-2345(内線221)

## 食中毒を予防しましょう

これから気温が上がり、食中毒が発生しやすい季節を迎えます。大切な家族を守るためにも「細菌をつけない・増やさない・やっつける」の3原則を守りましょう。

細菌をつけない

食事・調理前には手指を石けんで洗いましょう。

包丁、まな板は肉・魚・野菜用に分け、使用後は

流水でよく洗い、塩素剤等で消毒しましょう。

増やさない

調理後は、なるべく早く食べましょう。

調理後に食品を保管する時は、それぞれラップで密封し、できるだけ早く冷蔵庫に入れましょう。

殺菌しよう

調理する時は十分に加熱し、井戸水・受水槽を使用している場合は、なるべく加熱してから飲むようにしましょう。

嘔吐、下痢等の症状がある場合には、直ちにかかりつけの病院を受診してください。

問合せ 役場保健福祉課保健係 2-2345(内線414)

## こころの健康相談の実施のお知らせ

宗谷保健福祉事務所(稚内保健所)では、市立稚内病院精神科医師による専門相談を次の日程で実施します。

相談希望の方は事前に予約が必要ですので、宗谷保健福祉事務所浜頓別支所または役場保健福祉課保健係までご連絡ください。

日時 8月5日(水)・11月4日(水)

場所 南宗谷地区で巡回相談

問合せ 宗谷保健福祉事務所浜頓別支所 2-0190

役場保健福祉課保健係 2-2345(内線408)

## 8月1日は『水の日』です

毎年、8月1日を「水の日」、この日から一週間を「水の週間」と定めています。一人ひとりが毎日の暮らしの中での水の使い方工夫し、限りある水資源を大切にしましょう。

水を大切にしましょう

## 第2面

### 行事予定

【7月25日～8月12日】

月日	行事	場所	時間
7/25(土)	クッチャロ湖ラムサール条約登録湿地指定20周年記念式典	福祉センター	13:00～15:30
7/26(日)	グリーン・ツーリズム町民モニターツアー	頓別遊漁船乗り場	12:00～15:00
7/28(火)	食生活改善推進員養成講座	ほけんセンター	13:00～15:30
7/31(金)	リハビリ教室	ほけんセンター	9:45～13:30
8/4(火)	食生活改善推進員養成講座	ほけんセンター	11:00～15:00
8/5(水)	乳幼児歯科健診	ほけんセンター	9:00～14:45
8/7(金)	乳児相談	ほけんセンター	10:00～15:00
8/8(土)	ウソタン砂金フェスティバル	ウソタンナイ砂金採掘公園	12:00～17:00
8/9(日)	ウソタン砂金フェスティバル 乳がん・子宮がん検診	ほけんセンター	9:00～14:15 8:30～15:30

### 廣瀬町長の動向

【7月25日～8月12日】  
7月27日(月)～31日(金) 宗谷地域総合開発期成会要望  
(稚内市・札幌市・旭川市・東京都)

### 8月旭川医大出張診療日

産婦人科	8月5日	柳沼医師(午後診療)
	6日	柳沼医師(一日診療)
	7日	柳沼医師(午前診療)
	20日	片山医師(一日診療)
	21日	片山医師(一日診療)
整形外科	8月6日	医師未定(一日診療・予約制)
	20日	医師未定(一日診療・予約制)
眼科	8月5日	花田医師(午前診療・予約制)
	19日	佐藤医師(午前診療・予約制)
小児科	8月21日	野原医師(午前診療)

出張診療の日程は、変更になる場合があります。  
変更後の日程は、次回広報にてお知らせします。  
整形外科及び眼科の予約はお早めに。  
保険証は受診の際、または月1回必ず提示願います。

8月から整形外科は木曜日に変更となります。

### サイクリングロード通行止めのお知らせ

サイクリングロードにおいて例年より多く熊の目撃や形跡情報が寄せられており、事故を防ぐため今シーズンは通行止めと致します。  
問合せ 町教育委員会社会教育係 2-4666

### 上川農業試験場天北支場

#### 臨時職員の募集をします

[臨時研究補助員]  
募集人数 2名  
任用期間 9月～平成22年2月まで(6ヶ月)  
業務内容 圃場試験、室内実験等の補助的業務  
(牧草刈取り、選別、施肥、サンプル調製、実験器具の洗浄、その他)  
賃金 日給 5,600円  
「臨時主事」  
募集人数 1名  
任用期間 9月～平成21年10月まで(2ヶ月)  
業務内容 事務補助業務(書類整理、パソコン操作等)  
賃金 日給 6,120円  
勤務時間 午前8時45分～午後5時30分  
土・日曜日、祝日は休み  
申込み 8月5日(水)までに、上川農業試験場天北支場総務に履歴書を受取りに来てください。 2-2111

### 北海道宗谷家畜保健衛生所

#### 臨時職員の募集をします

募集人数 1名  
任用期間 10月1日～平成22年3月31日(6ヶ月間)  
業務内容 一般事務、検査に係る器具・作業衣等の洗浄、パソコンへのデータ入力など  
賃金 日給 6,120円  
就業時間 午前8時45分～午後5時30分  
(正午～午後1時まで休憩時間)  
土・日・祝祭日は閉庁  
雇用条件 町内に在住し、健康な方  
募集期間 8月17日(月)～21日(金)  
応募者は北海道宗谷家畜保健衛生所に履歴書を受け取りに来てください。 2-2106  
〒098-5738 浜頓別町緑ヶ丘8丁目3番地

### 落とし物のお知らせ

7月12日に行われたクッチャロ湖湖水まつりのイベント会場内において、落とし物がありましたので、心当たりのある方は、町観光協会事務局までお問合せください。

眼鏡 帽子(2種類) タオル 1枚  
シート(黄色でディベア柄) 黒いベスト(110cm)  
問合せ 町観光協会事務局(役場産業振興課商工観光係)  
2-2345(内線223)

### 宗谷森づくりセンター

#### 臨時職員を募集します

募集人数 1名  
任用期間 平成21年9月1日(火)～10月30日(金)  
(60日間)  
業務内容 造林関係事務、パソコンへのデータ入力など  
賃金 日給 6,120円  
勤務時間 午前8時45分から午後5時30分まで  
(正午～午後1時まで休憩時間)  
土・日曜日、祝日は休み  
雇用条件 町内に在住し、健康な方  
募集期間 8月10日(月)～11日(火)  
応募者は8月6日(木)～7日(金)の間に宗谷森づくりセンターに履歴書を受取りに来てください。  
〒098-5722 浜頓別町南2条2丁目8番地  
2-3821 FAX 2-3878

毎年8月は

### 北方領土返還要求運動強化月間

わが国固有の領土である歯舞群島、色丹島、国後島及び択捉島からなる北方四島の早期返還の実現は、道民はもとより国民の長年にわたる悲願です。

この北方領土問題解決のため、これまで日露両国間では精力的な外交交渉が続けられてきていますが、北方領土返還要求運動が始まってから60年以上が経過した現在なお、領土返還への具体的な道筋は見えないままです。

北海道は、こうした国の外交交渉を積極的に後押しし、更なる道民世論の結集を図るため、毎年8月を「北方領土返還要求運動強化月間」と定め、道・市町村及び関係団体が連携し、一層強力に北方領土問題の啓発活動を展開しておりますが、本町としてもこれを支持し、一日も早い北方領土の返還の実現を期待する立場から、次のとおり署名活動を行うこととしておりますので、町民の皆さんのご協力をお願いします。

署名コーナー 役場2階 総務課カウンター  
(8月31日まで実施)

### 7月は固定資産税(第2期)の納期です!

7月31日は固定資産税の第2期の納期です!納期内に必ず納めましょう。何らかの理由により、納期限までに納められない場合は、必ず納税相談をお願いします。

また、町税及び各種使用料等の納付には便利で安心な口座振替をお勧めします。手続きは通帳と印鑑を持って、町内の金融機関または役場住民課税務係までお越しください。

問合せ 役場住民課税務係  
2-2345(内線115・116)

## 第3面

### 子宮がん検診のお知らせ

～2年に1度の検診を利用して、健やかに過ごしましょう～

日時 8月9日(日)

午前の部 8時30分～9時、9時30分～10時、  
10時30分～11時

午後の部 1時～1時30分、2時～2時30分、  
3時～3時30分

予約制のため、希望受付時間をお知らせください。

場所 ほけんセンター

子宮がん検診(子宮頸部細胞診、超音波検査)

- ・対象 20歳以上の町民の方
- ・料金 1,700円(70歳以上は無料)
- ・定員 各受付時間に12～13名

申込み 役場保健福祉課保健係に申込みください。

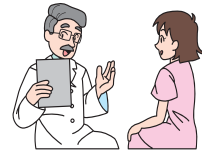
2-2345(内線408)

2年に1度の検診となったため、昨年度受診された方は対象となりませんのでご了承ください。

注意事項

子宮がん検診(頸部がん、体部がん)に限って、町立病院でも受診できます。

希望の方には受診券を交付していますので、役場保健福祉課保健係に問合せください。



### 第453回ほくでんファミリーコンサート

日時 7月31日(金) 開場...午後5時30分

開演...午後6時30分

場所 多目的アリーナ

主催 北海道電力

出演 指揮...デリック・イノウエ

管弦楽...札幌交響楽団

曲目 ベートーヴェン、ハイドン、エルガー、メンデルスゾーン

配券 入場無料

入場整理券は、町教育委員会・多目的アリーナにおいて、配布しています。

問合せ HBCラジオ営業推進担当 011-232-5851

### 海上保安部からのお知らせ

海で楽しく安全に遊ぶために「自己救命策3つの基本」を守りましょう!

ライフジャケットの常時着用

防水パック入りの携帯電話等による連絡手段の確保

「118番」の有効活用

海でもし事件・事故にあったときは、局番なしの「118番」に連絡してください。

問合せ 稚内海上保安部警備救難課

0162-22-0118



### 非水洗化家庭用マンホールの

### 清掃案内のお知らせ

排水管閉塞等の原因となる一般家庭用マンホール、またそれに付随する配管等の清掃業務を次のとおり実施します。

なお、今回の清掃業務は予約制としますので役場住民課環境生活係までご連絡ください。

日時 8月4日(火)、5日(水)(天候で順延有)

業務実施日は留守でもよろしいです。

料金

・マンホール小(直径50cm以下) 約2,500円(税込)

・マンホール大(直径50cm以上) 約3,500円(税込)

・排水管洗浄 約5,000円(税込)

清掃料金については、直接業者への支払いとなります。

料金については、変動する場合があります。

清掃業者 浜頓別公共事業の請負業者

対象世帯 公共下水道、農業集落排水、浄化槽を繋げてない世帯

予約締切り 7月31日(金)

問合せ 役場住民課環境生活係 2-2345(内線113)

### ご存知ですか? 国民年金基金

～国民年金の上乗せ年金～

国民年金基金に加入できるのは、いずれの条件も満たしている方です。

20歳から60歳未満の方

国民年金保険料を納めている方(農業者年金加入者除く)

道内に住民票のある方

**こんなメリットがあります**

掛金は全額社会保険料控除となり税金が軽減されます。

加入したときの掛金や受取る年金額は変わりませんので、自分に合わせた年金設計ができます。

保証付に加入した方が保証期間内に亡くなられた場合、遺族の方に一時金が支給されます。

問合せ 北海道国民年金基金 0120-65-4192

労働問題でお困りの方へ

### 「労働相談ホットライン」をご利用ください

・突然、解雇を言い渡されてしまった。

・会社が倒産したけど、未払賃金はどうなるの?

・採用のとき提示された労働条件と違っているけど、どうしたらいいの?

このように様々な労働問題でお困りのときは、「労働相談ホットライン」にお電話ください。昼間は仕事が忙しくて電話ができない方でも、夜8時まで受付していますのでお気軽にご相談ください。

相談受付 月～金曜日(祝日を除く)午前9時～午後8時

0120-81-6105

宗谷支庁商工労働観光課 0162-33-2528

問合せ 北海道経済部労働局雇用労政課

011-204-5354

### 枝幸職業相談室の開設日のお知らせ

枝幸職業相談室には、職業相談員が常駐し、職業相談・職業紹介業務、雇用情報の提供等を行っています。

また、雇用保険給付関係業務につきましては、定期的にハローワーク稚内から職員が出張し、業務の取扱を行います。

平成21年8月及び9月の職業相談室の開設日、雇用保険給付関係業務取扱日は、次のとおりとなりますので、引き続きご利用いただきますようお願いいたします。

【枝幸職業相談室開設日】 毎週水・木・金曜日(ただし、祝日は除く)  
午前9時～午後5時

【雇用保険給付業務取扱日】 8月27日(木)午前9時～正午

9月25日(金)午前9時～正午

問合せ ハローワーク稚内(公共職業安定所)

0162-34-1120

### テレビについて大切なお知らせです

～地デジ受信の準備はお済みですか?～

**地上デジタル放送移行まであと2年を切りました**

今までのテレビ放送(アナログ放送)は2011年7月24日までに終了し、デジタル放送に移行します。

それ以降は、アナログテレビをお使いの方は、そのままではテレビ放送(デジタル放送)を見ることができません。

なぜテレビ放送をデジタル化するの?

テレビ放送のデジタル化の大きな目的のひとつに電波の有効利用があります。

放送や通信に使用できる電波は無限ではなく、ある一定の周波数に限られます。現在の日本では、使用できる周波数帯域はすき間のないほど過密に使われていますが、デジタル化によって余裕ができます。

空いた周波数帯域を、防災、交通事故防止、携帯電話などいろいろな分野で有効に利用して、ICT(情報通信技術)活用社会、高度情報化社会を推進します。

地デジを見るためには、地上デジタル放送対応テレビまたは地上デジタル放送対応チューナーなどの受信機が必要です。

悪徳商法にご注意!!

テレビの調査会社やアンテナ工業者を装って、地上デジタル放送を受信するための費用を不正に請求したり、工事の勧誘を行う例が起きています。

地上デジタル放送に関わる誤った情報や不十分な情報に基づいて関連商品・サービス売りつける悪徳商法にご注意ください。

問合せ 総務省地デジコールセンター 0570-07-0101

・平日...午前9時～午後9時

・土、日、祝日...午前9時～午後6時

IP電話など、ナビダイヤルがつかない方は...

03-4334-1111



## 第4面

### 筆界特定制度のお知らせ

法務局では、平成18年1月20日から筆界特定制度に基づく、筆界特定申請を受け付けています。

筆界特定制度とは、あなたの大事な土地の正しい境界を、経済的負担を少なく、裁判所の境界確定訴訟より迅速に特定できる制度です。

隣接地との境界がわからなくて困っている方、境界について隣地の所有者との間で争いがある方は、筆界特定申請について、ぜひ最寄の法務局へご相談ください。

相談窓口 旭川地方法務局登記部門表示登記専門官

0166-38-1145

旭川地方法務局名寄支局 01654-2-2349

### 海水浴場の事故を防止しましょう

標旗、うき等によって区画された遊泳区域内で遊泳しましょう。かならず準備体操を行い、身体を濡らしながら水に入りましょう。次のような状況のときは、遊泳しないようにしましょう。

- ・開設者が定めた利用時間外（夜間、早朝）であるとき
- ・開設者が、遊泳することは危険又は不相当と認め、遊泳を禁止したとき

- ・体調が悪いとき
- ・酒類を飲んだとき

遊泳区域を表示する標旗、うき等を移動したり、壊したりしないようにしましょう。

離岸流（海岸に打ち寄せられた海水が沖に戻る強い流れ）に流されたら、あわてずに海岸と平行に泳ぎ、流れから離れましょう。

他人の迷惑となる行為をしないようにしましょう。

幼児や児童には、必ず親等保護者が同伴しましょう。

空きかん、空きびん等のごみは、所定の場所に持って行くか、家庭に持ち帰りましょう。

魚貝を採取しないようにしましょう。

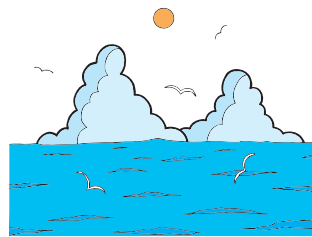
遊泳区域内に、ヨット、サーフボード、モーターボート、水上オートバイ等を乗り入れないようにしましょう。

モリ、水中銃等を使用しないようにしましょう。

危険な遊技等をしないようにしましょう。

問合せ 宗谷支庁地域振興部環境生活課道民生活係

0162-33-2527



定額給付金  
申請受付中！お忘れなく！

### 中学生の皆さん

### 人権作文を書いてみませんか！

～「人権」に対する気持ちを文字にして  
たくさんの人に伝えてみませんか！～

原稿 400字詰め原稿用紙5枚以内  
作品には「学校名・学年・氏名（ふりがな）」を書いてください。

内容 題名は自由ですが、学校や家庭生活、地域社会とのかかわりの中で得た体験等を通じて、基本的人権の重要性、必要性について感じたことや考えたことなどを題材にしてください。

入選発表 11月上旬に学校長宛に通知します。

表彰等 最優秀賞 2編・優秀賞 4編・佳作 10編  
応募者全員に参加賞を贈呈します。

主催 旭川地方法務局・旭川人権擁護委員連合会・北海道

後援 北海道教育委員会・北海道新聞社旭川支社

その他 入賞作品につきましては、作文集・報道機関・インターネット等に公表します。

この場合、学校名・学年・氏名が公表されることがあります。

送付先 8月31日（月）までに、旭川地方法務局名寄支局に送付してください。当日消印有効

〒096-0011 名寄市西1条南11丁目1番地5

### 入校前適性相談のお知らせ

北海道障害者職業能力開発校では、平成22年度の入校希望者を対象に障がいの程度や能力に応じた訓練科目が選択できるよう、次のとおり相談を行っておりますので、お気軽にお越しください。

日時 平成22年3月15日（月）まで

午前...9時30分～ 午後...1時30分～

土、日、祝日及び夏期休日8月1日～8月16日、

冬期休日12月26日～1月11日までを除く。

特別な事情により、相談期間及び相談時間以外で希望される方は、お問合せください。

場所 北海道障害者職業能力開発校

〒073-0115 砂川市焼山60番地

用意する書類

相談を受けられる方は、障害者手帳、療育手帳、または障がいを確認できる書類をお持ちください。

訓練科目

総合ビジネス科・プログラム設計科・CAD機械科・建築デザイン科・総合実務科

申込先 北海道障害者職業能力開発校

TEL 0125-52-2774

FAX 0125-52-9177

H P <http://www.pref.hokkaido.lg.jp/kz/ssk/>

Eメール [shokuno.kunren2@pref.hokkaido.lg.jp](mailto:shokuno.kunren2@pref.hokkaido.lg.jp)

### セーフティネット貸付のお知らせ

日本政策金融公庫国民生活事業では、政府の「経済危機対策」に基づくセーフティネット貸付を取扱中で、一定の条件を満たせば金利引き下げの融資を通じて中小・小規模企業の皆様への資金繰り支援をしております。なお、お申込みが集中することが予想されますので、お早目のご相談をお待ちしております。



ご融資条件（セーフティネット貸付国民生活事業）

ご融資限度額 4,800万円（経営環境変化対応資金）

貸付期間（据置期間） 運転資金 8年以内（3年以内）

設備資金 15年以内（3年以内）

利率 基準利率 年2.3%（6月15日現在）

次の要件に該当する運転資金は、それぞれに定める利率が適用されます。

雇用維持又は拡大を図る場合は「基準利率 - 0.1%」

最近の売上、利益率等が減少するなど業績が悪化している場合は「基準利率 - 0.3%」

前及びのいずれにも該当する場合は「基準利率 - 0.4%」

「第三者保証人等を不要とする融資」の上乗せ利率（現行0.65%）を0.3%引き下げ

なお、資金繰りの円滑化のため、新規融資に際し既存公庫（国民生活事業）融資分と合わせて一本化する借換需要にも対応しております。

問合せ 日本政策金融公庫旭川支店国民生活事業融資相談係

0166-23-5241

### 警察官採用試験のお知らせ

受付期間 8月5日（水）～8月26日（水）

試験日時 第1次試験 9月20日（日）

合格発表 10月上旬

第2次試験 10月下旬～11月上旬

最終合格発表 12月上旬

採用予定人員 A区分（男性） 85名

B区分（男性） 150名

（女性） 30名

受験資格 A区分（男性）

- ・学歴...学校教育法による大学（短期大学を除く）等を卒業した者（平成22年3月卒業見込み者を含む）

- ・年齢...昭和52年4月2日から平成4年4月1日までに生まれた者

B区分（男性・女性）

- ・学歴...A区分以外の者

- ・年齢...昭和52年4月2日から平成4年4月1日までに生まれた者

問合せ 枝幸警察署 0163-62-0110

