

# 1. 自然環境

## (1) 位置、面積、延長

| 区分  | 位置、面積、延長               |
|-----|------------------------|
| 北緯  | 44° 16' ~ 45° 11'      |
| 東経  | 142° 8' ~ 142° 30'     |
| 面積  | 401.56 km <sup>2</sup> |
| 東西  | 28.2 km                |
| 南北  | 24.9 km                |
| 海岸線 | 18.3 km                |

## (2) 町花・町木・町鳥

|    |           |
|----|-----------|
| 町花 | エゾノリュウキンカ |
| 町木 | アカエゾマツ    |
| 町鳥 | コハクチョウ    |

## (3) 湖沼

| 名称     | 面積 (km <sup>2</sup> ) | 周囲 (km) |
|--------|-----------------------|---------|
| クッチャロ湖 | 13.3                  | 27.0    |
| ポソ沼    | 0.16                  | 2.2     |

## (4) 気象条件

気象平年値表 (前10ヶ年平均値・平成9年～平成18年)

| 区分      | 月別   |      |      |     |     |      |      |      |      |     |     |      | 年     |
|---------|------|------|------|-----|-----|------|------|------|------|-----|-----|------|-------|
|         | 1    | 2    | 3    | 4   | 5   | 6    | 7    | 8    | 9    | 10  | 11  | 12   |       |
| 平均気温(℃) | -6.8 | -7.1 | -2.6 | 3.9 | 9.1 | 13.1 | 16.3 | 18.8 | 15.6 | 9.5 | 2.4 | -4.5 | 5.6   |
| 降水量(mm) | 82   | 58   | 57   | 60  | 72  | 73   | 141  | 157  | 121  | 131 | 133 | 100  | 1,185 |
| 降水日数(日) | 22   | 18   | 17   | 12  | 11  | 11   | 13   | 13   | 13   | 17  | 21  | 23   | 189   |

注) 平均値は平成9年～平成18年の10ヶ年平均値

平成18年 気象表 (観測期間: 平成18年1月1日～平成18年12月31日)

| 区分        | 月別      |       |       |       |      |      |      |      |      |      |      |      | 年     |       |
|-----------|---------|-------|-------|-------|------|------|------|------|------|------|------|------|-------|-------|
|           | 1       | 2     | 3     | 4     | 5    | 6    | 7    | 8    | 9    | 10   | 11   | 12   |       |       |
| 気温        | 平均気温(℃) | -7.7  | -6.2  | -1.8  | 1.3  | 10.2 | 11.0 | 17.6 | 21.2 | 15.8 | 8.8  | 3.2  | -3.9  | 5.8   |
|           | 平均最高(℃) | 1.4   | 7.6   | 7.3   | 12.6 | 25.2 | 23.5 | 26.7 | 28.5 | 26.8 | 22.4 | 18.5 | 4.5   | 28.5  |
|           | 平均最低(℃) | -21.2 | -20.3 | -11.1 | -8.0 | -3.4 | 3.2  | 9.1  | 13.3 | 4.4  | -4.1 | -6.6 | -13.1 | -21.2 |
| 降水量(mm)   | 47      | 57    | 112   | 77    | 108  | 68   | 61   | 177  | 68   | 170  | 144  | 103  | 1,192 |       |
| 降水日数(日)   | 19      | 16    | 20    | 16    | 12   | 14   | 8    | 12   | 14   | 16   | 19   | 23   | 189   |       |
| 最多風向      | 南南西     | 南南西   | 西南西   | 南南西   | 南西   | 東北東  | 東北東  | 南南西  | 南南西  | 南南西  | 南南西  | 南南西  | —     |       |
| 平均風速(m/秒) | 2.2     | 2.0   | 2.5   | 2.0   | 2.4  | 1.4  | 1.4  | 1.3  | 1.8  | 2.2  | 2.0  | 1.9  | 1.9   |       |

資料: 稚内地方気象台

# 2. 人口

## (1) 人口動態

| 区分   | 自然動態 |    |     | 社会動態 |     |      | 増減計  |
|------|------|----|-----|------|-----|------|------|
|      | 出生   | 死亡 | 増減  | 転入   | 転出  | 増減   |      |
| 11年度 | 53   | 48 | 5   | 292  | 294 | △2   | 3    |
| 12年度 | 40   | 42 | △2  | 254  | 316 | △62  | △64  |
| 13年度 | 31   | 35 | △4  | 247  | 344 | △97  | △101 |
| 14年度 | 53   | 27 | 26  | 196  | 226 | △30  | △4   |
| 15年度 | 35   | 44 | △9  | 230  | 309 | △79  | △88  |
| 16年度 | 42   | 43 | △1  | 246  | 321 | △75  | △76  |
| 17年度 | 36   | 59 | △23 | 219  | 271 | △52  | △75  |
| 18年度 | 40   | 49 | △9  | 161  | 272 | △111 | △120 |

## (2) 国勢調査人口

| 回数 | 年次  | 世帯数   | 人口    |       |       | 一世帯当り人口 | 前回対比人口増減率 |
|----|-----|-------|-------|-------|-------|---------|-----------|
|    |     |       | 総数    | 男     | 女     |         |           |
| 10 | 40年 | 1,829 | 7,927 | 3,998 | 3,929 | 4.3     | △1.8      |
| 11 | 45年 | 1,897 | 7,130 | 3,480 | 3,650 | 3.8     | △10.1     |
| 12 | 50年 | 2,036 | 6,800 | 3,375 | 3,425 | 3.3     | △4.6      |
| 13 | 55年 | 2,148 | 6,503 | 3,210 | 3,293 | 3.0     | △4.4      |
| 14 | 60年 | 2,086 | 6,117 | 3,039 | 3,078 | 2.9     | △5.9      |
| 15 | 2年  | 1,937 | 5,573 | 2,728 | 2,845 | 2.9     | △8.9      |
| 16 | 7年  | 1,975 | 5,224 | 2,547 | 2,677 | 2.6     | △6.3      |
| 17 | 12年 | 1,997 | 4,957 | 2,428 | 2,529 | 2.5     | △5.1      |
| 18 | 17年 | 1,912 | 4,582 | 2,182 | 2,400 | 2.4     | △7.6      |

資料: 住民基本台帳実態調査 (3月31日現在)

(3) 人口の推移

| 年次     | 世帯数   | 人口総数  | 男     | 女     | 年次   | 世帯数   | 人口総数  | 男     | 女     |
|--------|-------|-------|-------|-------|------|-------|-------|-------|-------|
| 昭和 31年 | 1,390 | 8,285 | 4,131 | 4,154 | 57年  | 2,001 | 6,236 | 3,076 | 3,160 |
| 32年    | 1,391 | 8,344 | 4,191 | 4,153 | 58年  | 2,005 | 6,198 | 3,044 | 3,154 |
| 33年    | 1,391 | 8,292 | 4,169 | 4,123 | 59年  | 2,066 | 6,239 | 3,061 | 3,178 |
| 34年    | 1,414 | 8,388 | 4,220 | 4,168 | 60年  | 2,086 | 6,117 | 3,039 | 3,078 |
| 35年    | 1,606 | 8,074 | 4,072 | 4,002 | 61年  | 2,054 | 6,112 | 2,991 | 3,121 |
| 36年    | 1,422 | 8,529 | 4,307 | 4,222 | 62年  | 2,033 | 6,037 | 2,964 | 3,073 |
| 37年    | 1,532 | 8,728 | 4,385 | 4,343 | 63年  | 2,050 | 5,986 | 2,929 | 3,057 |
| 38年    | 1,568 | 8,733 | 4,398 | 4,335 | 平成元年 | 2,007 | 5,780 | 2,838 | 2,942 |
| 39年    | 1,671 | 8,767 | 4,416 | 4,351 | 2年   | 1,937 | 5,573 | 2,728 | 2,845 |
| 40年    | 1,829 | 7,927 | 3,998 | 3,929 | 3年   | 1,998 | 5,625 | 2,738 | 2,887 |
| 41年    | 1,839 | 7,593 | 3,746 | 3,847 | 4年   | 1,991 | 5,559 | 2,684 | 2,875 |
| 42年    | 1,864 | 7,896 | 3,890 | 4,006 | 5年   | 1,979 | 5,423 | 2,620 | 2,803 |
| 43年    | 1,856 | 7,831 | 3,973 | 3,858 | 6年   | 1,984 | 5,346 | 2,579 | 2,767 |
| 44年    | 1,862 | 7,745 | 3,899 | 3,846 | 7年   | 1,975 | 5,224 | 2,547 | 2,677 |
| 45年    | 1,897 | 7,130 | 3,480 | 3,650 | 8年   | 1,984 | 5,191 | 2,502 | 2,689 |
| 46年    | 1,837 | 7,135 | 3,613 | 3,522 | 9年   | 1,977 | 5,142 | 2,481 | 2,661 |
| 47年    | 1,849 | 7,097 | 3,502 | 3,595 | 10年  | 2,001 | 5,041 | 2,430 | 2,616 |
| 48年    | 1,909 | 6,982 | 3,413 | 3,569 | 11年  | 2,000 | 4,992 | 2,404 | 2,588 |
| 49年    | 1,963 | 6,993 | 3,350 | 3,643 | 12年  | 1,997 | 4,957 | 2,428 | 2,529 |
| 50年    | 2,036 | 6,800 | 3,375 | 3,425 | 13年  | 2,017 | 4,864 | 2,350 | 2,514 |
| 51年    | 1,920 | 6,670 | 3,250 | 3,420 | 14年  | 2,025 | 4,832 | 2,340 | 2,492 |
| 52年    | 1,983 | 6,617 | 3,225 | 3,392 | 15年  | 2,035 | 4,791 | 2,315 | 2,476 |
| 53年    | 1,984 | 6,522 | 3,180 | 3,342 | 16年  | 2,018 | 4,666 | 2,249 | 2,417 |
| 54年    | 2,032 | 6,568 | 3,206 | 3,362 | 17年  | 2,014 | 4,588 | 2,214 | 2,374 |
| 55年    | 2,148 | 6,503 | 3,210 | 3,293 | 18年  | 2,008 | 4,490 | 2,177 | 2,313 |
| 56年    | 1,952 | 6,269 | 3,075 | 3,194 | 19年  | 1,992 | 4,403 | 2,145 | 2,258 |

備考 大正5年4月より枝幸村より分村、大正10年4月中頓別村を分村  
 調査資料：国勢調査、人口動態調査、住民基本台帳調査  
 (注：毎年10月1日現在、平成19年については5月31日現在)

(4) 年齢別人口

| 平成12年 |       | 5歳階級別人口ピラミッド |      | 年齢区分   | 平成17年 |      | 5歳階級別人口ピラミッド |     | 総数 | 構成比 |
|-------|-------|--------------|------|--------|-------|------|--------------|-----|----|-----|
| 総数    | 構成比   | 男(人)         | 女(人) |        | 男(人)  | 女(人) | 総数           | 構成比 |    |     |
| 4,957 | 100.0 | 111          | 107  | 0~4歳   | 95    | 89   | 184          | 4.0 |    |     |
| 218   | 4.4   | 111          | 121  | 5~9歳   | 105   | 101  | 206          | 4.5 |    |     |
| 232   | 4.7   | 145          | 143  | 10~14歳 | 102   | 108  | 210          | 4.6 |    |     |
| 288   | 5.8   | 126          | 112  | 15~19歳 | 83    | 89   | 172          | 3.8 |    |     |
| 238   | 4.8   | 108          | 97   | 20~24歳 | 86    | 83   | 169          | 3.7 |    |     |
| 205   | 4.1   | 169          | 146  | 25~29歳 | 124   | 129  | 253          | 5.5 |    |     |
| 315   | 6.4   | 132          | 115  | 30~34歳 | 152   | 156  | 308          | 6.7 |    |     |
| 247   | 5.0   | 146          | 128  | 35~39歳 | 119   | 120  | 239          | 5.2 |    |     |
| 274   | 5.5   | 170          | 156  | 40~44歳 | 145   | 116  | 261          | 5.7 |    |     |
| 326   | 6.6   | 214          | 226  | 45~49歳 | 166   | 156  | 322          | 7.0 |    |     |
| 440   | 8.9   | 234          | 238  | 50~54歳 | 210   | 221  | 431          | 9.4 |    |     |
| 472   | 9.5   | 185          | 175  | 55~59歳 | 199   | 223  | 422          | 9.2 |    |     |
| 360   | 7.3   | 167          | 177  | 60~64歳 | 147   | 152  | 299          | 6.6 |    |     |
| 344   | 6.9   | 134          | 151  | 65~69歳 | 145   | 168  | 313          | 6.8 |    |     |
| 285   | 5.7   | 108          | 136  | 70~74歳 | 112   | 132  | 244          | 5.3 |    |     |
| 244   | 4.9   | 84           | 128  | 75~79歳 | 89    | 122  | 211          | 4.6 |    |     |
| 212   | 4.3   | 39           | 103  | 80~84歳 | 62    | 116  | 178          | 3.9 |    |     |
| 142   | 2.9   | 30           | 48   | 85~89歳 | 25    | 78   | 103          | 2.2 |    |     |
| 78    | 1.6   | 15           | 22   | 90歳以上  | 16    | 41   | 57           | 1.3 |    |     |

資料：国勢調査

## (5) 地区別世帯、人口の推移

| 区分<br>地区名 | 平成 2 年 |       | 平成 7 年 |       | 平成 12 年 |       | 平成 17 年 |       | 平成 17 年構成比 |       |
|-----------|--------|-------|--------|-------|---------|-------|---------|-------|------------|-------|
|           | 人 口    | 世 帯   | 人 口    | 世 帯   | 人 口     | 世 帯   | 人 口     | 世 帯   | 人口%        | 世帯%   |
| 浜 頓 別     | 4,026  | 1,450 | 3,803  | 1,507 | 3,638   | 1,538 | 3,318   | 1,465 | 72.4       | 74.7  |
| 安 別       | 54     | 12    | 47     | 11    | 38      | 10    | 37      | 10    | 0.8        | 0.5   |
| 共 和       | 52     | 10    | 52     | 10    | 49      | 10    | 52      | 11    | 1.1        | 0.6   |
| 智 福       | 60     | 24    | 58     | 27    | 47      | 27    | 41      | 27    | 0.9        | 1.4   |
| 頓 別       | 384    | 126   | 378    | 136   | 365     | 129   | 393     | 173   | 8.6        | 8.8   |
| 栄 和       | 32     | 11    | 24     | 9     | 44      | 15    | 49      | 17    | 1.1        | 0.9   |
| 豊 寒 別     | 151    | 43    | 139    | 36    | 152     | 47    | 141     | 48    | 3.1        | 2.4   |
| 斜 内       | 144    | 46    | 145    | 47    | 137     | 44    | 125     | 42    | 2.7        | 2.1   |
| ポ ン 仁 達 内 | 76     | 19    | 75     | 18    | 67      | 17    | 54      | 16    | 1.2        | 0.8   |
| 仁 達 内     | 33     | 6     | 24     | 5     | 18      | 4     | 16      | 4     | 0.3        | 0.2   |
| 戸 出       | 23     | 6     | 17     | 5     | 19      | 6     | 15      | 5     | 0.3        | 0.3   |
| 楓         | 17     | 4     | 16     | 4     | 12      | 3     | 11      | 3     | 0.2        | 0.2   |
| 金 ケ 丘     | 20     | 4     | 18     | 4     | 13      | 4     | 14      | 4     | 0.3        | 0.2   |
| 常 盤       | 17     | 7     | 11     | 6     | 20      | 6     | 13      | 6     | 0.3        | 0.3   |
| 宇 曾 丹     | 102    | 24    | 98     | 24    | 80      | 20    | 76      | 22    | 1.7        | 1.1   |
| 下 頓 別     | 271    | 109   | 218    | 93    | 176     | 83    | 157     | 76    | 3.4        | 3.9   |
| 高 砂       | 72     | 26    | 67     | 24    | 54      | 24    | 46      | 22    | 1.0        | 1.1   |
| 茂 宇 津 内   | 22     | 7     | 20     | 6     | 6       | 1     | 21      | 8     | 0.5        | 0.4   |
| 宇 津 内     | 17     | 3     | 14     | 3     | 22      | 9     | 3       | 1     | 0.1        | 0.1   |
| 合 計       | 5,573  | 1,937 | 5,224  | 1,975 | 4,957   | 1,997 | 4,582   | 1,960 | 100.0      | 100.0 |

資料：国勢調査

## (6) 産業分類別就業者数の推移

| 産業分類別   | 年次区分          | 平成 2 年 |       |       | 平成 7 年 |       |       | 平成 12 年 |       |       | 平成 17 年 |       |       | 構成比  |
|---------|---------------|--------|-------|-------|--------|-------|-------|---------|-------|-------|---------|-------|-------|------|
|         |               | 総数     | 男     | 女     | 総数     | 男     | 女     | 総数      | 男     | 女     | 総数      | 男     | 女     |      |
| 第一次産業   | 農 業           | 300    | 164   | 136   | 255    | 144   | 111   | 222     | 127   | 95    | 215     | 135   | 80    | 8.7  |
|         | 林 業・狩 猟 業     | 130    | 118   | 12    | 99     | 90    | 9     | 64      | 55    | 9     | 44      | 39    | 5     | 1.8  |
|         | 漁 業・水 産 業     | 148    | 138   | 10    | 156    | 141   | 15    | 164     | 142   | 22    | 165     | 138   | 27    | 6.6  |
|         | 小 計           | 578    | 420   | 158   | 510    | 375   | 135   | 450     | 324   | 126   | 424     | 312   | 112   | 17.1 |
| 第二次産業   | 鉱 業           | 13     | 11    | 2     | 43     | 32    | 11    | 28      | 22    | 6     | 6       | 6     | —     | 0.3  |
|         | 建 設 業         | 400    | 300   | 100   | 419    | 329   | 90    | 417     | 336   | 81    | 301     | 247   | 54    | 12.1 |
|         | 製 造 業         | 383    | 161   | 222   | 384    | 168   | 216   | 336     | 136   | 200   | 365     | 120   | 245   | 14.7 |
|         | 小 計           | 796    | 472   | 324   | 846    | 529   | 317   | 781     | 494   | 287   | 672     | 373   | 299   | 27.1 |
| 第三次産業   | 卸売・小売・飲食店業    | 437    | 181   | 256   | 431    | 167   | 264   | 345     | 140   | 205   | 351     | 124   | 227   | 14.1 |
|         | 金融保険・不動産      | 48     | 18    | 30    | 44     | 18    | 26    | 52      | 24    | 28    | 52      | 19    | 33    | 2.0  |
|         | 運 輸・通 信 業     | 186    | 152   | 34    | 13     | 109   | 24    | 139     | 119   | 20    | 108     | 84    | 24    | 4.4  |
|         | 電 気・ガ ス・水 道 業 | 22     | 19    | 3     | 33     | 29    | 4     | 31      | 29    | 2     | 22      | 20    | 2     | 0.9  |
|         | サ ー ビ ス 業     | 669    | 363   | 306   | 749    | 381   | 368   | 829     | 412   | 417   | 705     | 360   | 345   | 28.4 |
|         | 公 務           | 124    | 99    | 25    | 145    | 108   | 37    | 137     | 102   | 35    | 148     | 108   | 40    | 6.0  |
|         | 小 計           | 1,486  | 832   | 654   | 1,535  | 812   | 723   | 1,533   | 826   | 707   | 1,386   | 715   | 671   | 55.8 |
| 分 類 不 詳 | —             | —      | —     | 1     | 1      | —     | 2     | —       | 2     | —     | —       | —     | —     |      |
| 合 計     | 2,860         | 1,724  | 1,136 | 2,892 | 1,717  | 1,175 | 2,766 | 1,644   | 1,122 | 2,482 | 1,400   | 1,082 | 100.0 |      |

資料：国勢調査

### 3. 行 政

#### (1) 公選歴代首長

| 歴 代        | 氏 名     | 就任年月    | 退任年月    | 歴 代           | 氏 名     | 就任年月    | 退任年月日   |
|------------|---------|---------|---------|---------------|---------|---------|---------|
| 初 ・ 2代     | 佐々木 熊 吉 | 昭和 22.4 | 昭和 30.4 | 10 ・ 11代      | 石 田 孝   | 昭和 55.3 | 昭和 62.8 |
| 3 ・ 4代     | 寺 林 五郎吉 | 昭和 30.5 | 昭和 36.1 | 12 代          | 杉 田 孝   | 昭和 62.9 | 平成 3.9  |
| 5 ・ 6代     | 近 藤 信 吉 | 昭和 36.3 | 昭和 44.3 | 13 ・ 14 ・ 15代 | 市 川 昇   | 平成 3.9  | 平成 14.3 |
| 7 ・ 8 ・ 9代 | 坂 下 堯   | 昭和 44.3 | 昭和 55.2 | 16 ・ 17代      | 廣 瀬 忠 雄 | 平成 14.4 | 現在      |

#### (2) 歴代正副議長

| 議 長         |         |          |          | 副 議 長         |         |          |          |
|-------------|---------|----------|----------|---------------|---------|----------|----------|
| 歴 代         | 氏 名     | 就任年月     | 退任年月日    | 歴 代           | 氏 名     | 就任年月     | 退任年月日    |
| 初 代         | 植 松 滝之進 | 昭和 21.11 | 昭和 22.4  | 初 代           | 弘 山 直 隆 | 昭和 21.11 | 昭和 22.4  |
| 2 代         | 弘 山 直 隆 | 昭和 22.5  | 昭和 26.4  | 2 代           | 水 村 好 雄 | 昭和 22.5  | 昭和 26.4  |
| 3 代         | 水 村 好 雄 | 昭和 26.5  | 昭和 30.4  | 3 代           | 近 藤 信 吉 | 昭和 26.5  | 昭和 30.4  |
| 4 代         | 近 藤 信 吉 | 昭和 30.5  | 昭和 34.4  | 4 代           | 水 村 好 雄 | 昭和 30.5  | 昭和 34.4  |
| 5 代         | 水 村 好 雄 | 昭和 34.5  | 昭和 36.12 | 5 代           | 石 田 孝   | 昭和 34.5  | 昭和 36.12 |
| 6・7・8・9・10代 | 石 田 孝   | 昭和 37.1  | 昭和 54.4  | 6 代           | 丸 尾 徹 遠 | 昭和 37.1  | 昭和 38.4  |
| 11 ・ 12代    | 中 村 忠 男 | 昭和 54.5  | 昭和 59.2  | 7 代           | 中 村 忠 男 | 昭和 38.5  | 昭和 42.4  |
| 13 ・ 14代    | 山 田 香   | 昭和 59.2  | 平成 3.4   | 8 代           | 北 川 三 郎 | 昭和 42.5  | 昭和 46.4  |
| 15 代        | 岡 田 茂 夫 | 平成 3.5   | 平成 7.4   | 9 代           | 佐 藤 末次郎 | 昭和 46.5  | 昭和 50.4  |
| 16 代        | 田 部 敏 雄 | 平成 7.5   | 平成 11.4  | 10 代          | 袖 澗 國 臣 | 昭和 50.5  | 昭和 54.4  |
| 17 代        | 高 藤 隆 徳 | 平成 11.5  | 平成 15.4  | 11 ・ 12 ・ 13代 | 田 部 敏 雄 | 昭和 54.5  | 平成 3.4   |
| 18 代        | 鈴 枝 昭 二 | 平成 15.5  | 平成 19.4  | 14 代          | 中 村 忠 勝 | 平成 3.5   | 平成 7.4   |
| 19 代        | 中 村 忠 勝 | 平成 19.5  | 現在       | 15 代          | 牧 野 昭 吉 | 平成 7.5   | 平成 11.4  |
|             |         |          |          | 16 代          | 鈴 木 芳 孝 | 平成 11.5  | 平成 14.1  |
|             |         |          |          | 17 ・ 18代      | 佐 藤 哲 夫 | 平成 14.3  | 平成 19.4  |
|             |         |          |          | 19 代          | 日 浅 成 俊 | 平成 19.5  | 現在       |

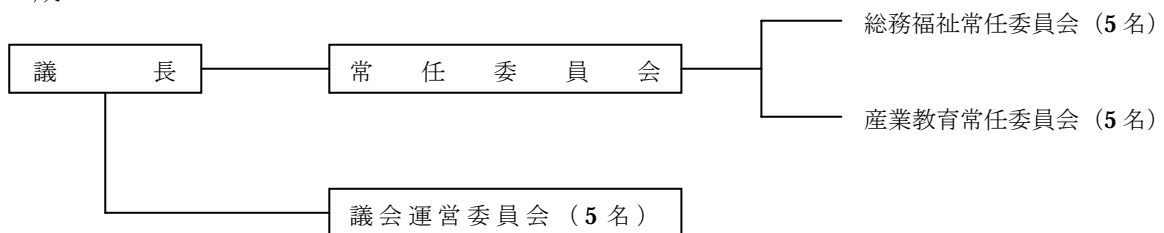
#### (3) 町議会議員 (平成 19 年 6 月 1 日現在)

定員 10 名

| 氏 名     | 年齢 | 所属常任委員会   | 氏 名     | 年齢 | 所属常任委員会 |
|---------|----|-----------|---------|----|---------|
| 阿 部 忠 夫 | 68 | 産 業 教 育   | 恵良田 将   | 55 | 産 業 教 育 |
| 近 藤 恭 右 | 68 | ○ 総 務 福 祉 | 高 山 善 治 | 71 | 総 務 福 祉 |
| 池 田 邦 雄 | 55 | ○ 産 業 教 育 | 日 浅 成 俊 | 73 | 総 務 福 祉 |
| 長 縄 勝 利 | 63 | ◎ 総 務 福 祉 | 山 田 雪 雄 | 73 | 総 務 福 祉 |
| 大 野 充 博 | 48 | ◎ 産 業 教 育 | 中 村 忠 勝 | 59 | 産 業 福 祉 |

◎は委員長 ○は副委員長 (注: 議席順)

構 成



## 4. 選 挙

### (1) 選挙人名簿登録者数

(平成19年6月2日現在)

| 投 票 区   | 登 録 者 数 |       |       |
|---|---------|-------|-------|
|   | 男       | 女     | 計     |
| 第 1 投 票 区 (中央・大通・北1~4条・南1~3条・日の出・緑ヶ丘<br>旭ヶ丘・クッチャロ湖畔・智福・戸出・栄和・金ヶ丘・楓) | 1,362   | 1,462 | 2,824 |
| 第 2 " (頓別)  | 132     | 149   | 281   |
| 第 3 " (豊寒別・豊牛)  | 40      | 45    | 85    |
| 第 4 " (斜内・豊浜)   | 47      | 54    | 101   |
| 第 5 " (安別・共和)   | 31      | 34    | 65    |
| 第 6 " (仁達内・ポン仁達内)   | 35      | 26    | 61    |
| 第 7 " (常盤・宇曾丹)  | 31      | 32    | 63    |
| 第 8 " (下頓別・高砂・茂宇津内・宇津内)   | 95      | 110   | 205   |
| 計   | 1,773   | 1,912 | 3,685 |

資料：町選挙管理委員会

### (2) 最近の投票状況

| 区 分            | 執行年月日    | 有 権 者 数 |       |       | 投 票 者 数 |       |       | 投 票 率 % |       |       |
|----------------|----------|---------|-------|-------|---------|-------|-------|---------|-------|-------|
|                |          | 総数      | 男     | 女     | 総数      | 男     | 女     | 総数      | 男     | 女     |
| 北海道議会議員選挙      | 15. 4.13 | 3,808   | 1,827 | 1,981 | 3,186   | 1,530 | 1,656 | 83.67   | 83.74 | 83.59 |
| 浜頓別町議会議員選挙     | 15. 4.27 | 3,781   | 1,811 | 1,970 | 3,448   | 1,626 | 1,822 | 91.19   | 89.78 | 92.49 |
| 衆議院議員通常選挙(選挙区) | 15.11. 9 | 3,870   | 1,859 | 2,011 | 3,004   | 1,449 | 1,555 | 77.62   | 77.95 | 77.32 |
| 衆議院議員通常選挙(比例区) | 15.11. 9 | 3,872   | 1,861 | 2,011 | 3,004   | 1,449 | 1,555 | 77.58   | 77.86 | 77.32 |
| 参議院議員通常選挙(選挙区) | 16. 7.11 | 3,872   | 1,863 | 2,009 | 2,857   | 1,376 | 1,481 | 73.79   | 73.86 | 73.72 |
| 参議院議員通常選挙(比例区) | 16. 7.11 | 3,874   | 1,865 | 2,009 | 2,857   | 1,376 | 1,481 | 73.75   | 73.78 | 73.72 |
| 衆議院議員通常選挙(選挙区) | 17. 9.11 | 3,787   | 1,817 | 1,970 | 3,094   | 1,495 | 1,599 | 81.70   | 82.28 | 81.17 |
| 衆議院議員通常選挙(比例区) | 17. 9.11 | 3,789   | 1,819 | 1,970 | 3,094   | 1,495 | 1,599 | 81.66   | 82.19 | 81.17 |
| 浜頓別町長選挙        | 18. 4.23 | 3,656   | 1,753 | 1,903 | 3,300   | 1,567 | 1,733 | 90.26   | 89.39 | 91.07 |
| 北海道知事選挙        | 19. 4. 8 | 3,609   | 1,740 | 1,869 | 2,994   | 1,440 | 1,554 | 82.96   | 82.76 | 83.15 |
| 北海道議会議員選挙      | 19. 4. 8 | 3,601   | 1,734 | 1,867 | 2,983   | 1,435 | 1,548 | 82.84   | 82.76 | 82.91 |
| 浜頓別町議会議員選挙     | 19. 4.22 | 3,577   | 1,722 | 1,855 | 3,203   | 1,526 | 1,677 | 89.54   | 88.62 | 90.40 |

資料：町選挙管理委員会

## 5. 財 政

### (1) 普通会計歳入内訳

(単位 千円)

| 区 分         | 平成13年度      |        | 平成14年度      |        | 平成15年度      |        | 平成16年度      |        | 平成17年度      |        |
|-------------|-------------|--------|-------------|--------|-------------|--------|-------------|--------|-------------|--------|
|             | 決算額         | 構成比 %  | 決算額         | 構成比 %  | 決算額         | 構成比 %  | 決算額         | 構成比 %  | 決算額         | 構成比 %  |
| 地 方 税       | 488,258     | 7.1    | 513,908     | 8.8    | 439,163     | 8.5    | 423,526     | 8.8    | 421,935     | 8.4    |
| 〔 町 民 税     | 〔 264,476   | 〔 3.9  | 〔 270,913   | 〔 4.6  | 〔 211,599   | 〔 4.1  | 〔 194,318   | 〔 4.0  | 〔 183,958   | 〔 3.7  |
| 〔 固定資産税     | 〔 172,856   | 〔 2.5  | 〔 192,287   | 〔 3.3  | 〔 178,311   | 〔 3.4  | 〔 180,015   | 〔 3.7  | 〔 185,019   | 〔 3.7  |
| 〔 その他税      | 〔 50,935    | 〔 0.7  | 〔 50,708    | 〔 0.9  | 〔 49,253    | 〔 0.9  | 〔 49,193    | 〔 1.0  | 〔 52,958    | 〔 1.1  |
| 地方譲与税       | 98,890      | 1.4    | 99,500      | 1.7    | 106,586     | 2.1    | 122,890     | 2.6    | 130,042     | 2.6    |
| 自動車取得税交付金   | 41,933      | 0.6    | 32,960      | 0.6    | 35,330      | 0.7    | 33,962      | 0.7    | 34,608      | 0.7    |
| 地方交付税       | 2,965,927   | 43.3   | 2,682,158   | 46.0   | 2,486,724   | 47.9   | 2,412,721   | 50.1   | 2,533,520   | 50.4   |
| 〔 普 通       | 〔 2,675,925 | 〔 39.1 | 〔 2,393,565 | 〔 41.0 | 〔 2,219,726 | 〔 42.8 | 〔 2,155,514 | 〔 44.8 | 〔 2,298,996 | 〔 45.8 |
| 〔 特 別       | 〔 290,002   | 〔 4.2  | 〔 288,593   | 〔 5.0  | 〔 266,998   | 〔 5.0  | 〔 257,207   | 〔 5.3  | 〔 234,524   | 〔 4.6  |
| 交通安全対策特別交付金 | 1,033       | 0.1    | 1,050       | 0.0    | 1,267       | 0.0    | 1,141       | 0.0    | 1,115       | 0.0    |
| 小 計         | 3,596,041   | 52.5   | 3,329,576   | 57.1   | 3,069,070   | 59.2   | 2,994,240   | 62.2   | 3,121,220   | 62.1   |

(単位 千円)

| 区 分     | 平成 13 年度  |          | 平成 14 年度  |          | 平成 15 年度  |          | 平成 16 年度  |          | 平成 17 年度  |          |
|---------|-----------|----------|-----------|----------|-----------|----------|-----------|----------|-----------|----------|
|         | 決算額       | 構成比<br>% | 決算額       | 構成比<br>% | 決算額       | 構成比<br>% | 決算額       | 構成比<br>% | 決算額       | 構成比<br>% |
| 分担金・負担金 | 3,595     | 0.1      | 3,433     | 0.1      | 5,131     | 0.1      | 16,839    | 0.3      | 56,924    | 1.1      |
| 使用料手数料  | 406,329   | 5.9      | 413,738   | 7.0      | 439,813   | 7.0      | 435,192   | 9.0      | 475,013   | 9.5      |
| 国庫支出金   | 382,188   | 5.6      | 325,344   | 5.6      | 185,956   | 3.6      | 132,966   | 2.8      | 132,942   | 2.6      |
| 道支出金    | 366,720   | 5.4      | 185,884   | 3.2      | 227,131   | 4.4      | 211,403   | 4.4      | 165,903   | 3.3      |
| 財産収入    | 30,532    | 0.4      | 27,590    | 0.5      | 47,057    | 0.9      | 50,572    | 1.1      | 43,637    | 0.9      |
| 繰入金     | 343,926   | 5.0      | 134,348   | 2.3      | 34,967    | 0.7      | 33,143    | 0.7      | 94,130    | 1.9      |
| 繰越金     | 135,634   | 2.0      | 38,158    | 0.7      | 31,361    | 0.6      | 43,767    | 0.9      | 118,607   | 2.4      |
| 諸収入     | 178,692   | 2.6      | 154,637   | 2.6      | 207,093   | 2.6      | 376,569   | 7.8      | 148,856   | 3.0      |
| 地方債     | 1,305,519 | 19.0     | 1,144,425 | 19.6     | 864,877   | 16.7     | 440,600   | 9.2      | 595,100   | 11.8     |
| その他     | 102,006   | 1.5      | 75,385    | 1.3      | 78,019    | 1.5      | 78,257    | 1.6      | 72,042    | 1.4      |
| 小 計     | 3,255,141 | 47.5     | 2,502,942 | 42.9     | 2,121,405 | 38.1     | 1,819,308 | 37.8     | 1,903,154 | 37.9     |
| 合 計     | 6,851,182 | 100.0    | 5,832,518 | 100.0    | 5,190,475 | 100.0    | 4,813,548 | 100.0    | 5,024,374 | 100.0    |

資料：財政状況実態調査表

## (2) 普通会計目的別歳出内訳

(単位 千円)

| 区 分    | 平成 13 年度  |          | 平成 14 年度  |          | 平成 15 年度  |          | 平成 16 年度  |          | 平成 17 年度  |          |
|--------|-----------|----------|-----------|----------|-----------|----------|-----------|----------|-----------|----------|
|        | 決算額       | 構成比<br>% | 決算額       | 構成比<br>% | 決算額       | 構成比<br>% | 決算額       | 構成比<br>% | 決算額       | 構成比<br>% |
| 議会費    | 75,436    | 1.1      | 72,309    | 1.2      | 60,508    | 1.2      | 56,928    | 1.2      | 54,375    | 1.1      |
| 総務費    | 1,189,084 | 17.4     | 505,388   | 8.7      | 574,404   | 11.1     | 499,824   | 10.6     | 394,266   | 8.1      |
| 民生費    | 504,261   | 7.4      | 483,395   | 8.3      | 502,568   | 9.7      | 509,282   | 10.8     | 406,607   | 8.3      |
| 衛生費    | 828,049   | 12.2     | 878,136   | 15.2     | 535,175   | 10.4     | 594,920   | 12.7     | 671,069   | 13.7     |
| 労働費    | 4,563     | 0.1      | 4,226     | 0.1      | 4,927     | 0.1      | 4,832     | 0.1      | 3,943     | 0.1      |
| 農林水産業費 | 1,153,612 | 16.9     | 838,946   | 14.5     | 838,143   | 16.3     | 759,651   | 16.2     | 964,425   | 19.8     |
| 商工費    | 104,182   | 1.5      | 198,461   | 3.4      | 97,405    | 1.9      | 104,296   | 2.2      | 99,605    | 2.1      |
| 土木費    | 1,251,567 | 18.4     | 1,104,702 | 19.0     | 879,732   | 17.1     | 570,616   | 12.2     | 582,270   | 11.9     |
| 消防費    | 209,586   | 3.1      | 212,561   | 3.7      | 183,509   | 3.6      | 160,279   | 3.4      | 194,057   | 4.0      |
| 教育費    | 471,435   | 6.9      | 394,654   | 6.8      | 374,658   | 7.3      | 351,218   | 7.5      | 333,548   | 6.8      |
| 災害復旧費  | —         | —        | —         | —        | —         | —        | —         | —        | —         | —        |
| 公債費    | 1,021,249 | 15.0     | 1,108,379 | 19.1     | 1,095,679 | 21.3     | 1,083,095 | 23.1     | 1,099,183 | 22.5     |
| 諸支出費   | —         | —        | —         | —        | —         | —        | —         | —        | 78,328    | 1.6      |
| 合 計    | 6,813,024 | 100.0    | 5,801,157 | 100.0    | 5,146,708 | 100.0    | 4,694,941 | 100.0    | 4,881,676 | 100.0    |

資料：財政状況実態調査表

## (3) 普通会計性質別歳出内訳

(単位 千円)

| 区 分             | 平成 13 年度  |           | 平成 14 年度  |           | 平成 15 年度  |          | 平成 16 年度  |           | 平成 17 年度  |          |
|-----------------|-----------|-----------|-----------|-----------|-----------|----------|-----------|-----------|-----------|----------|
|                 | 決算額       | 構成比<br>%  | 決算額       | 構成比<br>%  | 決算額       | 構成比<br>% | 決算額       | 構成比<br>%  | 決算額       | 構成比<br>% |
| 人件費             | 985,643   | 14.5      | 951,780   | 16.4      | 838,579   | 16.3     | 880,320   | 18.7      | 753,825   | 15.5     |
| (うち職員給)         | (684,330) | (10.0)    | (664,509) | (11.5)    | (578,497) | (11.2)   | (539,866) | (11.5)    | (520,290) | (10.7)   |
| 物件費             | 853,861   | 12.5      | 870,709   | 15.0      | 839,392   | 16.3     | 795,651   | 16.9      | 771,235   | 15.8     |
| 維持補修費           | 72,994    | 1.1       | 73,890    | 1.3       | 71,102    | 1.4      | 73,900    | 1.6       | 80,009    | 1.6      |
| 扶助費             | 68,285    | 1.0       | 68,736    | 1.2       | 95,957    | 1.8      | 98,754    | 2.1       | 84,876    | 1.7      |
| 補助費等            | 946,487   | 13.9      | 844,570   | 14.5      | 773,331   | 15.0     | 818,622   | 17.4      | 1,058,581 | 21.7     |
| 公債費             | 1,021,205 | 15.0      | 1,108,299 | 19.1      | 1,095,605 | 21.3     | 1,083,027 | 23.1      | 1,099,120 | 22.5     |
| 積立金             | 27,058    | 0.4       | 6,183     | 0.1       | 1,983     | 0.0      | 7,868     | 0.2       | 33,448    | 0.7      |
| 投資及び出資金・貸付金     | 84,013    | 1.2       | 103,749   | 1.8       | 106,239   | 2.1      | 101,938   | 2.2       | 107,284   | 2.2      |
| 繰出金             | 446,973   | 6.6       | 405,365   | 7.0       | 425,757   | 8.3      | 439,653   | 9.4       | 386,214   | 7.9      |
| 普通建設事業費<br>(単独) | 2,306,505 | 33.8      | 1,367,876 | 23.6      | 898,763   | 17.5     | 395,208   | 8.4       | 507,084   | 10.4     |
| (1,056,367)     | (15.5)    | (469,699) | (8.1)     | (439,612) | (8.5)     | (91,993) | (2.0)     | (168,486) | (3.5)     |          |
| 災害復旧事業費         | —         | —         | —         | —         | —         | —        | —         | —         | —         | —        |
| 合 計             | 6,813,024 | 100.0     | 5,801,157 | 100.0     | 5,146,708 | 100.0    | 4,694,941 | 100.0     | 4,881,676 | 100.0    |

資料：財政状況実態調査表

## (4) 財政指標等

(単位 % : 右欄は類似団体の指標)

| 区 分                  | 平成 13 年度       |       | 平成 14 年度       |        | 平成 15 年度       |        | 平成 16 年度       |        | 平成 17 年度       |        |
|----------------------|----------------|-------|----------------|--------|----------------|--------|----------------|--------|----------------|--------|
|                      | 財政力指数          | 0.177 | 0.200          | 0.183  | 0.200          | 0.192  | 0.210          | 0.197  | 0.200          | 0.195  |
| 経常収支比率<br>(減税補てん債等含) | 82.8<br>(80.8) | 83.6  | 93.2<br>(86.7) | (86.4) | 96.5<br>(86.2) | (87.5) | 97.3<br>(89.9) | (90.9) | 94.7<br>(89.2) | (87.7) |

資料：財政状況実態調査表

(類似団体の指標の経常収支比率は平成 14 年度から減税補てん債等を含み算定)

## (5) 起債制限及び公債費比率

(単位 % : 右欄は類似団体の指標)

| 区 分     | 平成 13 年度 |      | 平成 14 年度 |      | 平成 15 年度 |      | 平成 16 年度 |      | 平成 17 年度 |      |
|---------|----------|------|----------|------|----------|------|----------|------|----------|------|
|         | 起債制限比率   | 11.6 | 9.5      | 12.9 | 9.6      | 14.0 | 9.9      | 14.9 | 10.3     | 15.4 |
| 公債費比率   | 19.4     | 14.8 | 22.6     | 15.9 | 21.7     | 17.2 | 22.8     | 15.4 | 24.0     | 12.3 |
| 実質公債費比率 | —        | —    | —        | —    | —        | —    | —        | —    | 27.7     | 12.8 |

## (6) 町 税 内 訳

(単位 千円)

| 区 分     | 平成 13 年度 |       | 平成 14 年度 |       | 平成 15 年度 |       | 平成 16 年度 |       | 平成 17 年度 |       |
|---------|----------|-------|----------|-------|----------|-------|----------|-------|----------|-------|
|         | 決算額      | 構成比 % | 決算額      | 構成比 % | 決算額      | 構成比 % | 決算額      | 構成比 % | 決算額      | 構成比 % |
| 町 民 税   | 264,467  | 54.2  | 270,913  | 52.7  | 211,599  | 48.2  | 194,318  | 45.9  | 183,958  | 43.6  |
| 固定資産税   | 172,856  | 35.4  | 192,287  | 37.4  | 178,311  | 40.6  | 180,015  | 42.5  | 185,019  | 43.8  |
| 軽自動車税   | 3,750    | 0.8   | 3,992    | 0.8   | 4,196    | 1.0   | 4,430    | 1.0   | 4,786    | 1.1   |
| たばこ税    | 46,505   | 9.5   | 46,107   | 9.0   | 45,057   | 10.2  | 44,763   | 10.6  | 43,674   | 10.4  |
| 特別土地保有税 | 680      | 0.1   | 609      | 0.1   | 0        | 0     | 0        | 0     | 0        | 0     |
| 入湯税     | —        | —     | —        | —     | —        | —     | —        | —     | 4,498    | 1.1   |
| 合 計     | 488,258  | 100.0 | 513,908  | 100.0 | 439,163  | 100.0 | 423,526  | 100.0 | 421,935  | 100.0 |

資料：財政状況実態調査表

## (7) 特別会計決算額

(単位 千円)

| 区 分        | 平成 13 年度  |           | 平成 14 年度 |           | 平成 15 年度 |         | 平成 16 年度 |         | 平成 17 年度 |         |
|------------|-----------|-----------|----------|-----------|----------|---------|----------|---------|----------|---------|
|            | 歳入        | 歳出        | 歳入       | 歳出        | 歳入       | 歳出      | 歳入       | 歳出      | 歳入       | 歳出      |
| 病院事業会計     | 1,006,234 | 1,054,994 | 950,237  | 1,000,945 | 868,821  | 969,792 | 805,313  | 779,745 | 747,205  | 805,707 |
| 簡易水道事業会計   | 389,881   | 389,881   | 393,898  | 393,829   | 483,629  | 483,629 | 494,171  | 494,171 | 703,450  | 703,450 |
| 下水道事業会計    | 576,565   | 576,565   | 453,145  | 453,142   | 369,826  | 369,826 | 331,252  | 331,252 | 371,677  | 371,677 |
| 農業集落排水会計   | 15,161    | 15,161    | 14,816   | 14,816    | 15,373   | 15,373  | 15,095   | 15,095  | 15,909   | 15,909  |
| 国民健康保険事業会計 | 405,488   | 398,249   | 389,482  | 377,705   | 409,091  | 390,142 | 451,791  | 436,897 | 479,711  | 461,215 |
| 老人保健会計     | 580,251   | 580,251   | 550,767  | 550,767   | 490,930  | 490,930 | 574,481  | 574,481 | 528,506  | 528,506 |
| 介護保険会計     | 312,880   | 291,434   | 304,090  | 312,628   | 332,949  | 329,140 | 328,149  | 328,144 | 330,965  | 319,717 |

資料：財政状況実態調査表

## 6 . 産 業 ・ 経 済

## (1) 産業分類別製造品出荷額の推移

(単位 万円)

| 年次区分<br>産業分類 | 平成 14 年度 |      |           | 平成 15 年度 |      |           | 平成 16 年度 |      |           | 平成 17 年度 |      |           |
|--------------|----------|------|-----------|----------|------|-----------|----------|------|-----------|----------|------|-----------|
|              | 事業所数     | 従業者数 | 製造品出荷額    | 事業所数     | 従業者数 | 製造品出荷額    | 事業所数     | 従業者数 | 製造品出荷額    | 事業所数     | 従業者数 | 製造品出荷額    |
| 食 料 品        | 11       | 228  | 835,808   | 11       | 227  | 888,900   | 11       | 212  | 1,074,733 | 9        | 160  | 965,857   |
| 木材・木工品       | —        | —    | —         | —        | —    | —         | —        | —    | —         | —        | —    | —         |
| 家具装備品        | —        | —    | —         | —        | —    | —         | —        | —    | —         | —        | —    | —         |
| 出版・印刷・同関連    | —        | —    | —         | —        | —    | —         | —        | —    | —         | —        | —    | —         |
| 窯業土石製品       | 5        | 71   | 164,539   | 5        | 74   | 130,337   | 4        | 42   | 93,606    | 4        | 42   | 82,823    |
| 合 計          | 16       | 299  | 1,000,347 | 16       | 301  | 1,019,237 | 15       | 254  | 1,168,339 | 13       | 202  | 1,048,680 |

資料：工業統計調査（毎年 12 月 31 日現在）

## (2) 業種別商品販売額の推移

(単位 万円)

| 区分           | 年次 | 平成 11 年 |      |           | 平成 14 年 |      |           | 平成 16 年 |      |         |
|--------------|----|---------|------|-----------|---------|------|-----------|---------|------|---------|
|              |    | 商店数     | 従業者数 | 商品販売額     | 商店数     | 従業者数 | 商品販売額     | 商店数     | 従業者数 | 商品販売額   |
| 卸 売 業        |    | 11      | 113  | 617,302   | 11      | 116  | 651,400   | 8       | 52   | 210,159 |
| 小 売 業        |    | 70      | 306  | 699,294   | 64      | 349  | 708,900   | 59      | 280  | 617,876 |
| 各種商品小売業      |    | 28      | 129  | 366,358   | 26      | 149  | 401,700   | 26      | 133  | 360,568 |
| 織物衣服身のまわり品店  |    | 13      | 31   | 44,556    | 12      | 28   | 31,700    | 10      | 22   | 15,785  |
| 飲食料品店        |    | 21      | 129  | 263,636   | 18      | 143  | 234,500   | 16      | 105  | 213,287 |
| 自動車・自転車荷車小売業 |    | 2       | 2    | 115       | 1       | 1    | X         | —       | —    | —       |
| 家具建具什器店      |    | 6       | 15   | 24,629    | 7       | 28   | X         | 7       | 20   | 28,236  |
| 合 計          |    | 81      | 419  | 1,316,596 | 75      | 465  | 1,360,300 | 67      | 332  | 828,035 |

資料：商業統計調査（平成 11 年、14 年、16 年）

## (3) 産業分類別、従業者規模別事業所数の推移

| 区分      | 産 業 分 類        |            |           |             |             |              |           |          |             |           |             |             | 従業者規模（民営のみ） |      |        |        |          |        |
|---------|----------------|------------|-----------|-------------|-------------|--------------|-----------|----------|-------------|-----------|-------------|-------------|-------------|------|--------|--------|----------|--------|
|         | 総数             | 農林水産       | 鉱業        | 建設業         | 製造業         | 卸小売業         | 金融保険業     | 不動産業     | 運輸通信業       | 電気ガス水道業   | サービス業       | 公務等         | 総数          | 1～9人 | 10～49人 | 50～99人 | 100～299人 | 300人以上 |
| 昭和 56 年 | (2,351)<br>326 | (186)<br>6 | (22)<br>2 | (478)<br>27 | (357)<br>24 | (501)<br>158 | (64)<br>4 | (1)<br>1 | (121)<br>7  | (14)<br>2 | (309)<br>62 | (298)<br>31 | 295         | 247  | 44     | 3      | 1        | —      |
| 61 年    | (2,780)<br>356 | (238)<br>5 | (30)<br>2 | (478)<br>26 | (315)<br>23 | (476)<br>153 | (59)<br>6 | (4)<br>3 | (160)<br>9  | (14)<br>1 | (320)<br>71 | (686)<br>57 | 299         | 251  | 42     | 4      | 2        | —      |
| 平成 3 年  | (2,697)<br>329 | (192)<br>5 | (56)<br>2 | (412)<br>28 | (311)<br>22 | (493)<br>139 | (59)<br>7 | (4)<br>2 | (170)<br>11 | (14)<br>1 | (311)<br>59 | (675)<br>53 | 276         | 221  | 51     | 2      | 2        | —      |
| 8 年     | (2,502)<br>306 | (238)<br>9 | —         | (431)<br>28 | (295)<br>23 | (478)<br>124 | (66)<br>6 | (3)<br>3 | (139)<br>11 | (26)<br>2 | (703)<br>91 | (123)<br>7  | 257         | 205  | 49     | 2      | 1        | —      |
| 13 年    | (2,295)<br>289 | (51)<br>4  | (14)<br>1 | (375)<br>30 | (327)<br>20 | (452)<br>112 | (68)<br>6 | (4)<br>4 | (89)<br>6   | (24)<br>1 | (349)<br>61 | (542)<br>44 | 245         | 194  | 49     | 2      | —        | —      |

資料：事業所統計（ ）は従業者数

## (4) 土地面積の動向

(単位 km<sup>2</sup>)

| 年 次     | 総面積    | 畑     | 住 宅  | 池 沼   | 山 林    | 牧 場   | 原 野   | 雑種地   | その他   |
|---------|--------|-------|------|-------|--------|-------|-------|-------|-------|
| 平成 14 年 | 401.56 | 42.52 | 1.25 | 17.39 | 245.83 | 25.05 | 48.45 | 10.05 | 11.02 |
| 15 年    | 401.56 | 42.49 | 1.25 | 17.38 | 245.71 | 25.35 | 48.32 | 10.04 | 11.02 |
| 16 年    | 401.56 | 42.47 | 1.26 | 17.38 | 245.56 | 25.30 | 48.39 | 10.17 | 11.03 |
| 17 年    | 401.56 | 42.51 | 1.28 | 17.38 | 245.57 | 25.49 | 48.07 | 10.25 | 11.01 |
| 18 年    | 401.56 | 42.48 | 1.30 | 17.38 | 245.39 | 25.94 | 47.82 | 10.32 | 10.93 |

## (5) 漁獲高の推移

(単位 t、千円)

| 区分    | 平成14年  |           | 平成15年  |           | 平成16年  |           | 平成17年  |           | 平成18年  |           |
|-------|--------|-----------|--------|-----------|--------|-----------|--------|-----------|--------|-----------|
|       | 生産量    | 生産額       | 生産量    | 生産額       | 生産量    | 生産額       | 生産量    | 生産額       | 生産量    | 生産額       |
| 魚類    | 698    | 151,032   | 475    | 77,922    | 601    | 134,617   | 643    | 159,279   | 925    | 284,182   |
| さけ    | 685    | 150,032   | 361    | 69,830    | 566    | 130,393   | 540    | 143,978   | 869    | 275,285   |
| ます    | 12     | 890       | 113    | 8,031     | 34     | 4,127     | 100    | 14,289    | 55     | 8,747     |
| さんまい  | —      | —         | —      | —         | —      | —         | —      | —         | —      | —         |
| かれい   | 1      | 110       | 1      | 61        | 1      | 97        | 3      | 1,012     | 1      | 150       |
| にしん   | —      | —         | —      | —         | —      | —         | —      | —         | —      | —         |
| その他   | —      | —         | —      | —         | —      | —         | —      | —         | —      | —         |
| 水産動物  | 14,280 | 2,133,814 | 20,277 | 1,718,993 | 15,354 | 1,926,387 | 14,633 | 2,670,839 | 13,743 | 2,449,586 |
| タコ    | 52     | 32,091    | 149    | 48,495    | 64     | 30,608    | 59     | 29,907    | 64     | 37,490    |
| 毛がに   | 209    | 438,975   | 108    | 216,428   | 90     | 192,602   | 142    | 229,665   | 149    | 303,822   |
| たらばがに | 1      | 529       | —      | —         | —      | —         | —      | —         | —      | —         |
| ほたて貝  | 13,992 | 1,649,676 | 19,961 | 1,422,179 | 15,169 | 1,671,298 | 14,406 | 2,372,874 | 13,509 | 2,055,779 |
| その他   | 26     | 12,543    | 59     | 31,891    | 31     | 31,879    | 26     | 38,393    | 21     | 52,495    |
| 合計    | 14,978 | 2,284,846 | 20,752 | 1,796,915 | 15,955 | 2,061,004 | 15,276 | 2,830,118 | 14,668 | 2,733,768 |

## (6) 漁港の現況

| 種別    | 名称   | 漁港施設   |       |       |        |        |                        |         |                |       |
|-------|------|--------|-------|-------|--------|--------|------------------------|---------|----------------|-------|
|       |      | 防波堤等延長 |       | けい留施設 |        | 泊地面積   | 船揚場                    | 漁港関連道路等 | 背面施設用地         | 補給施設等 |
|       |      | 水深別    | 延長    | 水深別   | 延長     |        |                        |         |                |       |
| 第2種漁港 | 頓別   | 北防波堤   | 477m  |       | m      | 内港     | 2箇所<br>W=50m<br>W=100m | m       | m <sup>2</sup> | 給水栓1式 |
|       |      | 東防波堤   | 550m  |       |        |        |                        |         |                |       |
|       |      | 南防波堤A  | 150m  | -2.5  | 374    | 29,853 | 漁港道路                   | 1,319   | 内港             | 給油    |
|       |      | 〃 B    | 200m  | -3.5  | 198.7  |        |                        |         |                |       |
|       |      | 南護岸A   | 130m  |       |        | 外港     | 上架施設                   | 外港      | 100 kℓ 1基      |       |
|       |      | 〃 B    | 120m  | -3.5  | 225    |        |                        |         |                |       |
|       |      | 導流堤    | 600m  |       |        | 58,072 | 20t型1式                 | 41,384  | 30 kℓ 1基       |       |
|       |      | 南導流堤   | 89m   |       |        |        |                        |         |                |       |
| 外防波堤  | 200m |        |       |       |        |        |                        |         |                |       |
| 計     |      |        | 797.7 |       | 87,925 |        | 1,319                  | 56,431  |                |       |
| 第1種漁港 | 斜内   | 北防波堤   | 100m  |       |        | 7,900  | W=50m                  | 漁港道路    | 321            | 6,999 |
|       |      | 西防波堤   | 70m   |       |        |        |                        |         |                |       |
|       |      | 東防波堤   | 47m   |       |        |        |                        |         |                |       |
|       |      | 西護岸    | 54m   |       |        |        |                        |         |                |       |
|       |      | 東護岸    | 123m  | -3.0  | 101.8  |        |                        |         |                |       |
|       |      | 外防波堤   | 183m  |       |        |        |                        |         |                |       |

## (7) 漁業階層別、種類別経営体数、世帯数、就業者数

| 種別 | 経営体総括      |     |    |    |    |              |     |    |   |    |    |    |    |    | 個人経営体      |     |     |    |    | 漁業就業者 |    |     |     |     |    |
|----|------------|-----|----|----|----|--------------|-----|----|---|----|----|----|----|----|------------|-----|-----|----|----|-------|----|-----|-----|-----|----|
|    | 漁業経営体営業体別数 |     |    |    |    | おもな漁業種類別経営体制 |     |    |   |    |    |    |    |    | おもな仕事別世帯員数 |     |     |    |    | 男女別数  |    |     |     |     |    |
|    | 総          | 個人  | 漁業 | 共同 | 会社 | 総            | 底   | 敷  | 刺 | 釣、 | 大型 | 小型 | 船  | 巻  | 十五         | 非   | 海   | 陸  | そ  | や     | 総  | 男   | 女   |     |    |
| 年次 | 昭和58年      | 101 | 91 | 1  | 9  | —            | 101 | 20 | — | 57 | 1  | 11 | —  | 11 | —          | 231 | 76  | 67 | 31 | 7     | 50 | 140 | 140 | —   |    |
|    | 63年        | 106 | 83 | 1  | 21 | 1            | 106 | 23 | — | 57 | 4  | 3  | 9  | —  | 10         | —   | 242 | 44 | 32 | 47    | 13 | 106 | 169 | 94  | 75 |
|    | 平成5年       | 49  | 31 | 1  | 15 | 2            | 49  | 22 | — | 2  | —  | 3  | 11 | —  | 11         | —   | 137 | 27 | 60 | 25    | 9  | 16  | 217 | 199 | 18 |
|    | 10年        | 48  | 34 | 1  | 8  | 5            | 48  | 21 | — | 4  | —  | 4  | 4  | —  | 15         | —   | 97  | 24 | 29 | 21    | 1  | 22  | 223 | 205 | 18 |
|    | 15年        | 45  | 34 | —  | 6  | 5            | 45  | 24 | — | —  | —  | 3  | —  | —  | 18         | —   | 97  | 34 | 32 | 11    | —  | 20  | 142 | 142 | —  |

資料：漁業センサス

(8) 漁 船 数

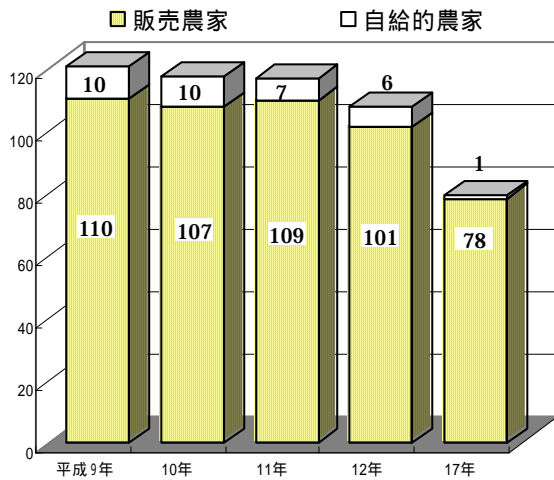
| 年次      | 漁船<br>総隻数 | 無動力<br>隻数 | 船外<br>機付<br>隻数 | 動 力 船 隻 数 |            |            |            |             |              |              |              |               |               |   |   |   |   |   |
|---------|-----------|-----------|----------------|-----------|------------|------------|------------|-------------|--------------|--------------|--------------|---------------|---------------|---|---|---|---|---|
|         |           |           |                | 合 計       | 1 トン<br>未満 | 1～<br>3 未満 | 3～<br>5 未満 | 5～<br>10 未満 | 10～<br>20 未満 | 20～<br>30 未満 | 30～<br>50 未満 | 50～<br>100 未満 | 100 トン<br>以 上 |   |   |   |   |   |
| 平成 15 年 | 145       | —         | 83             | 62        | —          | —          | 17         | 6           | 39           | —            | —            | —             | —             | — | — | — | — | — |
| 16 年    | 142       | —         | 82             | 60        | —          | —          | 15         | 6           | 39           | —            | —            | —             | —             | — | — | — | — | — |
| 17 年    | 141       | —         | 82             | 59        | —          | —          | 14         | 6           | 39           | —            | —            | —             | —             | — | — | — | — | — |
| 18 年    | 135       | —         | 77             | 58        | —          | —          | 14         | 6           | 38           | —            | —            | —             | —             | — | — | — | — | — |

(9) 農 家 戸 数

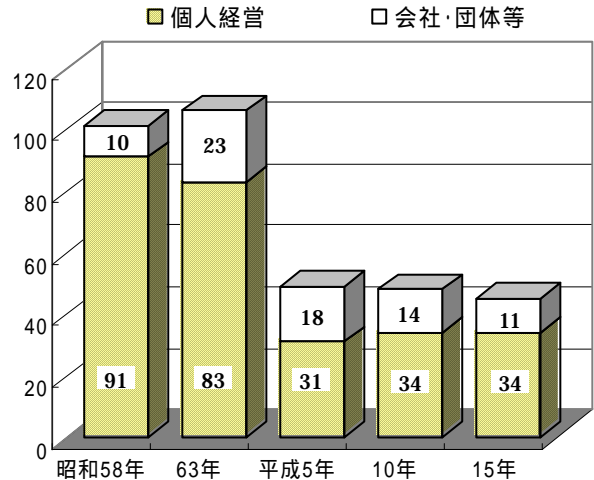
| 種別<br>年次 | 非農家<br>を含む<br>総世帯数 | 農 業 事 業 体 |            |            |     | 例外<br>規定<br>農家 | 0.1       | 0.5       | 1         | 3         | 5         | 7.5       | 10         | 15         | 20         | 30         | 40         | 50 ha |
|----------|--------------------|-----------|------------|------------|-----|----------------|-----------|-----------|-----------|-----------|-----------|-----------|------------|------------|------------|------------|------------|-------|
|          |                    | 総 数       | 自給的<br>農 家 | 販 売<br>農 家 | 専 業 |                | ～<br>0.49 | ～<br>0.99 | ～<br>2.99 | ～<br>4.99 | ～<br>7.49 | ～<br>9.99 | ～<br>14.99 | ～<br>19.99 | ～<br>29.99 | ～<br>39.99 | ～<br>49.99 | 以 上   |
| 平成 9 年   | 1,979              | 120       | 10         | 110        | 81  | —              | 10        | 1         | 5         | 4         | 2         | 1         | 3          | 2          | 6          | 7          | 7          | 64    |
| 10 年     | 1,979              | 117       | 10         | 107        | 76  | 2              | 10        | 1         | 2         | 2         | 3         | 1         | 4          | 2          | 6          | 8          | 14         | 62    |
| 11 年     | 1,987              | 116       | 7          | 109        | 79  | —              | 7         | 1         | 4         | 5         | 3         | 1         | 3          | 2          | 7          | 6          | 13         | 64    |
| 12 年     | 2,010              | 107       | 6          | 101        | 69  | —              | 6         | 1         | 7         | 6         | 2         | —         | 2          | 1          | 2          | 3          | 9          | 68    |
| 17 年     | 2,014              | 83        | 1          | 78         | 62  | —              | —         | —         | —         | —         | 3         | 2         | 2          | 2          | —          | 7          | 17         | 45    |

資料：農業センサス・農業基本調査・世界農林業センサス・農林業センサス（注：農業以外の事業体を除く）  
非農家を含む総世帯数は住民基本台帳による。（毎年2月1日現在）

◎ 農 家 数 の 推 移



◎ 漁業経営体数の推移



(10) 農業粗収益及び生産農業所得

| 種別<br>年次 | 第 1 次 生 産 物 |     |     |    |          |     |       |       |    |     |     | 生 乳<br>生産量 | 生 産<br>農業<br>所得 | 生 産 性 の 指 標 |                |                               |                        |
|----------|-------------|-----|-----|----|----------|-----|-------|-------|----|-----|-----|------------|-----------------|-------------|----------------|-------------------------------|------------------------|
|          | 合計          | 耕 種 |     |    |          |     | 畜 産   |       |    |     |     |            |                 | 耕地<br>面積    | 農業<br>専従<br>者数 | 土 地<br>耕地 10a<br>当り生産<br>農業所得 | 労 働<br>1 人当り生<br>産農業所得 |
|          |             | 小計  | いも類 | 野菜 | 工芸<br>作物 | その他 | 小計    | 乳牛    | 鶏卵 | 肉物  | その他 |            |                 |             |                |                               |                        |
| 平成 11 年  | 2,387       | 24  | 4   | 11 | 6        | 3   | 2,363 | 2,131 | 8  | 222 | 2   | —          | 665             | 5,970       | 221            | 11                            | 2,692                  |
| 12 年     | 2,430       | 16  | 4   | 9  | 3        | —   | 2,414 | 2,161 | 6  | 243 | 4   | —          | 672             | 5,970       | 216            | 11                            | 2,721                  |
| 15 年     | 2,630       | 10  | —   | —  | —        | 10  | 2,620 | 2,460 | —  | 160 | —   | 28,733     | 920             | 5,950       | 216            | 16                            | 4,116                  |
| 16 年     | 2,740       | 10  | —   | 10 | —        | 10  | 2,730 | 2,520 | —  | 210 | —   | 29,510     | 870             | 5,930       | —              | 15                            | 3,893                  |
| 17 年     | 2,730       | 0   | —   | 0  | —        | —   | 2,720 | 2,460 | —  | 260 | —   | 29,073     | 860             | 5,920       | 200            | 14                            | —                      |

資料：農林水産統計、農業基本調査（農業専従者数）・世界農林業センサス・農林業センサス

(11) 家畜種類別飼養農家数及び飼養頭羽数

| 年次   | 農家<br>総戸数 | 乳用牛 |       | 肉用牛 |     | 馬   |    | 豚   |    | めん羊 |    | にわとり |       |
|------|-----------|-----|-------|-----|-----|-----|----|-----|----|-----|----|------|-------|
|      |           | 農家数 | 頭数    | 農家数 | 頭数  | 農家数 | 頭数 | 農家数 | 頭数 | 農家数 | 頭数 | 農家数  | 羽数    |
| 平成9年 | 120       | 89  | 6,984 | 6   | 52  | 1   | 1  | 1   | 10 | —   | —  | 2    | 3,500 |
| 10年  | 117       | 88  | 6,973 | 3   | 37  | 3   | 4  | 1   | 2  | —   | —  | 2    | 2,550 |
| 11年  | 116       | 87  | 6,961 | 5   | 76  | 1   | 1  | 1   | 5  | —   | —  | 2    | 4,000 |
| 12年  | 107       | 84  | 6,842 | 7   | 96  | 2   | X  | —   | —  | —   | —  | 2    | X     |
| 17年  | 83        | 68  | 5,681 | 3   | 247 | —   | —  | —   | —  | —   | —  | —    | —     |

資料：農業基本調査及び農業センサス

(12) 農産物生産の推移

| 種別   | 年次     | 平成15年    |          | 平成16年    |          | 平成17年    |          | 平成18年    |          |
|------|--------|----------|----------|----------|----------|----------|----------|----------|----------|
|      |        | 作付面積     | 収穫量      | 作付面積     | 収穫量      | 作付面積     | 収穫量      | 作付面積     | 収穫量      |
| 総数   |        | 5,930 ha | 174,500t | 5,930 ha | 196,600t | 5,900 ha | 180,700t | 5,900 ha | 188,300t |
| 馬鈴薯  |        | 0        | 5        | 0        | 5        | 0        | 0        | 0        | 0        |
| 工芸作物 | ビート    | —        | —        | —        | —        | —        | —        | —        | —        |
|      | その他    | —        | —        | —        | —        | —        | —        | —        | —        |
|      | 総数     | —        | —        | —        | —        | —        | —        | —        | —        |
| 野菜類  | 白菜     | 1        | 28       | 1        | 28       | 1        | 27       | —        | —        |
|      | 大根     | 1        | 36       | 1        | 36       | 1        | 37       | —        | —        |
|      | その他    | 2        | 20       | 2        | 19       | 2        | 18       | 4        | —        |
|      | 総数     | 4        | 84       | 4        | 83       | 4        | 82       | 4        | —        |
| 飼料作物 | 牧草     | 5,920    | 174,400  | 5,920    | 196,500  | 5,890    | 180,600  | 5,890    | 188,300  |
|      | デントコーン | —        | —        | —        | —        | —        | —        | —        | —        |
|      | 家畜根菜   | —        | —        | —        | —        | —        | —        | —        | —        |
|      | 総数     | 5,920    | 174,400  | 5,920    | 196,500  | 5,890    | 180,600  | 5,890    | 188,300  |

資料：北海道統計情報事務所浜頓別統計情報センター（総数は、ラウンドされているので、各計と一致しない）

## 7. 観光

(1) 観光客の推移

(単位 人)

| 年度    | 観光客入り込み数 |         |         | 左のうち    |        |
|-------|----------|---------|---------|---------|--------|
|       | 計        | 道外客     | 道内客     | 日帰り客    | 宿泊客    |
| 平成14年 | 273,037  | 159,180 | 113,856 | 242,619 | 30,417 |
| 15年   | 250,040  | 145,773 | 104,267 | 225,883 | 24,157 |
| 16年   | 228,030  | 132,932 | 95,085  | 204,387 | 23,633 |
| 17年   | 194,290  | 81,019  | 113,271 | 177,697 | 16,593 |
| 18年   | 171,650  | 100,072 | 71,578  | 158,951 | 12,699 |

## (2) 主な観光施設

(平成 19.5.1 現在)

| 名 称                                | 構 造 ・ 面 積                                | 収容<br>人数 | 設置年     | 摘 要                                       |
|------------------------------------|--|----------|---------|---|
| 休 憩 所                              | 木造平屋建 50 m <sup>2</sup>                  | —        | 昭和 50 年 | ベニヤ原生花園                                   |
| 白 鳥 の 舎                            | 木造平屋建 50 m <sup>2</sup>                  | —        | 昭和 59 年 | 白鳥観察舎                                     |
| クッチャロ湖畔キャンプ場                       | 野 営 場 13,800 m <sup>2</sup>              | —        | 昭和 61 年 | さわやかトイレ、炊事場、ステージ                          |
| ゴールドハウス                            | 木造平屋建 97 m <sup>2</sup>                  | 20 人     | 昭和 62 年 | ウソタンナイ砂金採掘公園、道具貸出、土産販売                    |
| クッチャロ湖畔直売所                         | 木造 2 階建 98 m <sup>2</sup>                | 30 人     | 昭和 63 年 | 遊具貸出、キャンプ受付、土産販売                          |
| ウソタンナイ砂金採掘公園広場野営場                  | 野 営 場 2,500 m <sup>2</sup>               | —        | 平成 元年   | キャンプ場                                     |
| ベニヤ展望塔                             | 鉄筋コンクリート建 103.94 m <sup>2</sup>          | —        | 平成 3 年  | ベニヤ原生花園、展望塔、トイレ                           |
| 白 鳥 公 園                            | — 34,779 m <sup>2</sup>                  | —        | 平成 4 年  | モニュメント、展望台、池、トイレ、駐車場                      |
| 水 鳥 観 察 館<br>(増 築)                 | 木造平屋建 331.26 m <sup>2</sup>              | —        | 平成 7 年  | 展示室、レクチャールーム<br>多目的ルーム、作業室                |
|                                    | 243.00 m <sup>2</sup>                    | —        | 平成 13 年 |   |
| はまどんべつ温泉 ウィング<br>(浜頓別町サイクリングターミナル) | 鉄筋コンクリート<br>4 階建 1,796.78 m <sup>2</sup> | 100 人    | 平成 8 年  | 部屋 20、大広間 3、レストラン、大浴場、サウナ、<br>展望台、貸自転車 60 |

## (3) 宿泊施設の状況

| 区 分     | ホテル・旅館 | 民 宿 | ファームイン |
|---------|--------|-----|--------|
| 施 設 数   | 4      | 4   | 1      |
| 収 容 人 員 | 202    | 71  | 7      |

## 8 . 金 融

## (1) 金融機関

| 種 別    | 本店及<br>本所数 | 支店数 |
|--------|------------|-----|
| 普通銀行   | —          | 1   |
| 信用金庫   | —          | 1   |
| 郵便局    | 3          | —   |
| 農業協同組合 | 1          | —   |
| 漁業協同組合 | 1          | —   |

## (2) 郵便貯金預払状況

(単位 千円)

| 項目<br>年度 | 預入高       | 払戻高       |
|----------|-----------|-----------|
| 平成 14 年  | 2,792,950 | 2,980,164 |
| 15 年     | 2,224,074 | 2,324,763 |
| 16 年     | 2,538,295 | 3,024,840 |
| 17 年     | 1,762,779 | 1,785,107 |
| 18 年     | 2,292,057 | 2,635,652 |

(3) 農業協同組合 貯金及び貸出金  
漁業協同組合

(単位 千円)

| 項目<br>年度 | 農業協同組合    |           | 漁業協同組合    |           |
|----------|-----------|-----------|-----------|-----------|
|          | 預 金       | 貸 出       | 預 金       | 貸 出       |
| 平成 14 年  | 8,879,369 | 5,559,386 | 4,720,904 | 1,283,262 |
| 15 年     | 8,798,834 | 5,688,568 | 4,554,189 | 1,138,454 |
| 16 年     | 9,075,964 | 5,851,505 | 4,397,573 | 1,118,516 |
| 17 年     | 9,359,688 | 5,754,681 | 4,813,547 | 818,672   |
| 18 年     | 5,318,634 | 5,637,925 | 5,010,274 | 789,553   |

## (4) 町内金融機関の預金・貸出状況

(単位 千円)

| 年度<br>項目 | 預金総額       | 流動性預金     | 定期性預金      | 貸出総額      | 割引手形    | 手形貸付      | そ の 他     |
|----------|------------|-----------|------------|-----------|---------|-----------|-----------|
| 平成 14 年  | 17,814,065 | 5,400,930 | 12,413,135 | 8,910,663 | 123,011 | 2,478,020 | 6,309,632 |
| 15 年     | 15,767,407 | 4,878,756 | 10,888,651 | 7,865,578 | 99,594  | 1,901,409 | 5,864,575 |
| 16 年     | 16,138,144 | 4,939,425 | 11,198,719 | 7,853,097 | 165,817 | 1,922,415 | 5,764,865 |
| 17 年     | 16,265,717 | 5,576,206 | 10,689,511 | 8,333,142 | 141,108 | 2,373,335 | 5,818,699 |
| 18 年     | 16,353,511 | 5,723,020 | 10,630,491 | 7,853,404 | 132,114 | 1,898,595 | 5,822,695 |

資料：北洋銀行、稚内信用金庫

## 9. 治 安

### (1) 火災発生状況

| 年次   | 火災件数 |      |      |     | 焼失棟数 |    |     | 罹災世帯 | 損害額<br>千円 |
|------|------|------|------|-----|------|----|-----|------|-----------|
|      | 総数   | 建物火災 | 林野火災 | その他 | 全焼   | 半焼 | 部分焼 |      |           |
| 平成9年 | 2    | 2    | —    | —   | —    | —  | —   | —    | 803       |
| 10年  | 4    | 2    | —    | 2   | 2    | —  | —   | 1    | 21,960    |
| 11年  | 3    | 2    | —    | 1   | 2    | —  | 1   | 2    | 15,656    |
| 12年  | 3    | 3    | —    | —   | 1    | 1  | —   | 2    | 13,949    |
| 13年  | 1    | —    | —    | 1   | 1    | —  | —   | —    | 492       |
| 14年  | 2    | 2    | —    | —   | 1    | —  | 1   | 2    | 14,499    |
| 15年  | 3    | 1    | —    | 2   | 1    | —  | 1   | 1    | 3,811     |
| 16年  | 1    | 1    | —    | —   | —    | —  | 1   | —    | 46        |
| 17年  | 6    | 5    | —    | 1   | 3    | 1  | 1   | 2    | 31,598    |
| 18年  | 3    | 2    | —    | 1   | 1    | —  | 1   | 1    | 6,178     |

資料：南宗谷消防組合浜頓別支署

### (2) 消防組合、施設状況 (平成19.3.31現在)

| 種別           | 支署分団<br>浜頓別<br>消防支署 | 浜頓別消防団 |       |       |      |        |
|--------------|---------------------|--------|-------|-------|------|--------|
|              |                     | 本団     | 第1分団  | 第2分団  | 第3分団 | その他の地域 |
| 消防吏員数        | 14                  | —      | —     | —     | —    | —      |
| 消防団員数        | —                   | 9(8)   | 27    | 19    | 30   | —      |
| 消防ポンプ自動車等配備数 | 5                   | —      | 2     | 2     | 2    | —      |
| 消防ポンプ自動車     | —                   | —      | 1     | 1     | 1    | —      |
| 水槽付消防ポンプ自動車  | 1                   | —      | —     | —     | —    | —      |
| 小型動力ポンプ付水槽車  | 1                   | —      | —     | —     | —    | —      |
| 小型動力ポンプ積載車   | —                   | —      | 1     | 1     | 1    | —      |
| 消防指令広報車      | 1                   | —      | —     | —     | —    | —      |
| 救急自動車        | 2                   | —      | —     | —     | —    | —      |
| 消防配備水利配備数    | —                   | —      | 71(8) | 14(1) | 13   | 5      |
| 消火栓          | —                   | —      | 62(6) | 9(1)  | 13   | 4      |
| 防火水槽         | —                   | —      | 8     | 5     | —    | 1      |

資料：南宗谷消防組合 ( ) は女性消防団員及び私設消火栓

### (3) 犯罪発生状況

| 区分    | 強盗 | 脅迫 | 暴行 | 窃盗        | 詐欺 | 傷害 | 漁業等規則違反 | 性犯罪 | き物損壊 |
|-------|----|----|----|-----------|----|----|---------|-----|------|
| 平成14年 | —  | —  | 1  | 30        | 1  | 1  | 2       | —   | 1    |
| 15年   | —  | —  | —  | 32        | —  | —  | —       | —   | 2    |
| 16年   | —  | —  | —  | 17        | 2  | —  | —       | —   | 4    |
| 17年   | —  | —  | 1  | 23<br>(6) | —  | 3  | —       | —   | 3    |
| 18年   | —  | —  | —  | 20<br>(1) | —  | —  | —       | —   | 5    |

資料：浜頓別警察官駐在所 ( ) は未遂

### (4) 交通事故発生状況

| 区分    | 発生(人身)      | 死者 | 傷者 |
|-------|-------------|----|----|
| 平成14年 | 125<br>(11) | 1  | 22 |
| 15年   | 141<br>(10) | 0  | 17 |
| 16年   | 145<br>(9)  | 0  | 11 |
| 17年   | 132<br>(18) | 2  | 23 |
| 18年   | 95<br>(6)   | 0  | 6  |

資料：浜頓別警察官駐在所

## 10. 運輸及び通信

### (1) 電話の加入状況等

| 区分      | 平成14年度 | 平成15年度 | 平成16年度 | 平成17年度 | 平成18年度 |
|---------|--------|--------|--------|--------|--------|
| 人口      | 4,735  | 4,625  | 4,577  | 4,503  | 4,419  |
| 電話加入数   | 1,977  | 2,095  | 2,111  | 2,107  | 2,126  |
| ISDN加入数 | 530    | 377    | 309    | 278    | 240    |
| 公衆電話数   | 32     | 26     | 24     | 17     | 15     |

資料：NTT 東日本旭川支店 (人口は住民基本台帳、毎年3月31日現在)

(2) 郵便

| 区分<br>年度 | 通 常       |         |       |           |       | 小 包    |        |       |        |       |
|----------|-----------|---------|-------|-----------|-------|--------|--------|-------|--------|-------|
|          | 総 数       | 引 受     | 1 日 当 | 配 達       | 1 日 当 | 総 数    | 引 受    | 1 日 当 | 配 達    | 1 日 当 |
| 平成 14 年  | 1,831,236 | 695,214 | 1,904 | 1,136,022 | 3,112 | 52,093 | 30,086 | 82    | 22,007 | 60    |
| 15 年     | 1,692,575 | 576,452 | 1,579 | 1,116,123 | 3,057 | 30,227 | 15,264 | 43    | 16,332 | 44    |
| 16 年     | 1,141,834 | 359,283 | 984   | 782,551   | 2,143 | 29,450 | 16,107 | 43    | 13,343 | 36    |
| 17 年     | 1,106,490 | 362,288 | 992   | 774,202   | 2,039 | 31,946 | 17,911 | 50    | 14,035 | 38    |
| 18 年     | 1,057,490 | 334,441 | 916   | 723,049   | 1,980 | 26,105 | 13,608 | 37    | 12,497 | 34    |

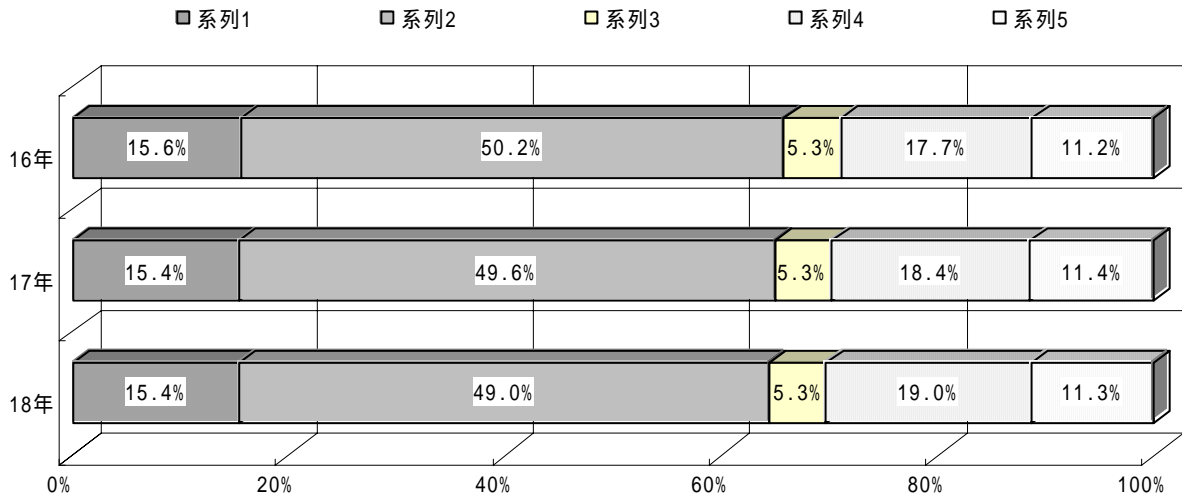
資料：郵便局

(3) 車種別自動車保有台数の推移

| 種別<br>年度 | 車<br>両<br>総<br>台<br>数 | 貨 物 車       |                       |                       | 乗 合 車       |             | 乗 用         |             | 特<br>殊<br>用<br>途<br>車 | そ の 他                 |                  |                       |                            |
|----------|-----------------------|-------------|-----------------------|-----------------------|-------------|-------------|-------------|-------------|-----------------------|-----------------------|------------------|-----------------------|----------------------------|
|          |                       | 普<br>通<br>車 | 小<br>型<br>四<br>輪<br>車 | 被<br>け<br>ん<br>引<br>車 | 普<br>通<br>車 | 小<br>型<br>車 | 普<br>通<br>車 | 小<br>型<br>車 |                       | 小<br>型<br>二<br>輪<br>車 | 軽<br>自<br>動<br>車 | 原<br>動<br>機<br>付<br>車 | 自<br>動<br>車<br>特<br>殊<br>車 |
| 平成 14 年  | 4,045                 | 338         | 317                   | 10                    | 6           | 8           | 802         | 1,248       | 206                   | 26                    | 651              | 202                   | 231                        |
| 15 年     | 4,010                 | 328         | 310                   | 10                    | 6           | 9           | 816         | 1,194       | 194                   | 31                    | 685              | 186                   | 241                        |
| 16 年     | 4,031                 | 320         | 300                   | 9                     | 6           | 9           | 840         | 1,168       | 212                   | 32                    | 714              | 169                   | 252                        |
| 17 年     | 4,036                 | 333         | 280                   | 9                     | 5           | 7           | 848         | 1,141       | 212                   | 38                    | 741              | 163                   | 259                        |
| 18 年     | 4,013                 | 321         | 289                   | 9                     | 5           | 6           | 858         | 1,098       | 211                   | 42                    | 761              | 164                   | 249                        |

資料：北海道運輸局旭川陸運支局、町

◎車種別自動車保有台数の構成比



11. 上水道・下水道

(1) 利用と推移

| 区 分<br>年 度 | 給 水<br>栓 数 | 内 容         |             |                       |             |             |
|------------|------------|-------------|-------------|-----------------------|-------------|-------------|
|            |            | 家<br>事<br>用 | 営<br>業<br>用 | 公<br>団<br>体<br>共<br>用 | 営<br>農<br>用 | そ<br>の<br>他 |
| 平成 14 年    | 2,126      | 1,802       | 148         | 78                    | 94          | 4           |
| 15 年       | 2,128      | 1,813       | 146         | 76                    | 89          | 4           |
| 16 年       | 2,113      | 1,793       | 149         | 76                    | 91          | 4           |
| 17 年       | 2,072      | 1,787       | 138         | 77                    | 66          | 4           |
| 18 年       | 2,071      | 1,773       | 138         | 72                    | 85          | 3           |

(2) 人口と給水

| 区 分<br>年 度 | 給 水   |       | 一<br>の<br>人<br>給<br>水<br>日<br>量<br>平<br>均<br>ℓ | 配水管<br>延 長<br>m | 年 間<br>総配水量<br>m <sup>3</sup> |
|------------|-------|-------|--|-----------------|-------------------------------|
|            | 世 帯   | 人 口   |  |                 |                               |
| 平成 14 年    | 1,977 | 4,684 | 417  | 149,408         | 1,530,578                     |
| 15 年       | 1,958 | 4,602 | 432  | 149,844         | 1,516,509                     |
| 16 年       | 1,959 | 4,538 | 449  | 149,909         | 1,584,575                     |
| 17 年       | 1,967 | 4,467 | 473  | 150,137         | 1,597,697                     |
| 18 年       | 1,974 | 4,390 | 463  | 150,197         | 1,486,256                     |

(3) 下水道事業

許可計画 ○目標年次 平成 22 年度 ○区域面積 242.1ha ○総事業費 66.8 億円  
 ○対象人口 5,900 人 ○排除方式 分流式 ○日最大水量 2,130 m<sup>3</sup>

| 区 分     |       | 平成 15 年度 | 平成 16 年度 | 平成 17 年度 | 平成 18 年度 |
|---------|-------|----------|----------|----------|----------|
| 汚水管整備実績 | 戸数    | 1,700 戸  | 1,799 戸  | 1,824 戸  | 1,833 戸  |
|         | 人口    | 3,753 人  | 3,657 人  | 3,604 人  | 3,576 人  |
|         | 面積    | 181ha    | 181ha    | 182.6ha  | 183.5ha  |
|         | 管路延長  | 33,495m  | 33,495m  | 33,805m  | 33,822m  |
| 水洗化実績   | 戸数    | 1,464 戸  | 1,551 戸  | 1,586 戸  | 1,605 戸  |
|         | 人口    | 3,233 人  | 3,249 人  | 3,246 人  | 3,264 人  |
| 普及率     | 行政人口  | 4,652 人  | 4,577 人  | 4,503 人  | 4,426 人  |
|         | 人口普及率 | 80.7%    | 79.9%    | 80.0%    | 80.8%    |
|         | 水洗化率  | 86.1%    | 86.2%    | 87.0%    | 87.6%    |

(4) 集落排水事業

許可計画 ○区域面積 22.5ha ○総事業費 4 億 4 千万円  
 ○対象人口 350 人 ○排除方式 ジャルス 5  
 ○日最大水量 116 m<sup>3</sup>

| 区 分   |       | 平成 15 年度 | 平成 16 年度 | 平成 17 年度 | 平成 18 年度 |
|-------|-------|----------|----------|----------|----------|
| 水洗化実績 | 戸数    | 60 戸     | 63 戸     | 62 戸     | 60 戸     |
|       | 人口    | 121 人    | 120 人    | 114 人    | 113 人    |
| 普及率   | 区域内人口 | 156 人    | 156 人    | 147 人    | 144 人    |
|       | 人口普及率 | 91.7%    | 76.9%    | 77.6%    | 78.5%    |
|       | 水洗化率  | 71.4%    | 72.4%    | 73.8%    | 74.1%    |

## 12. 建設

(1) 道路状況 (19.3.31)

(単位 m)

| 道路種別 | 路線数 | 実延長     | 現況別     |         |       | 路面別     |         |       |
|------|-----|---------|---------|---------|-------|---------|---------|-------|
|      |     |         | 改良済     | 未改良     | 改良率 % | 砂利      | 舗装      | 舗装率 % |
| 国道   | 2   | 33,623  | 33,623  | —       | 100.0 | —       | 33,623  | 100.0 |
| 道道   | 4   | 40,956  | 40,942  | 14      | 100.0 | 14      | 40,942  | 100.0 |
| 町道   | 262 | 260,330 | 158,323 | 102,007 | 60.8  | 136,994 | 123,336 | 47.4  |
| 計    | 268 | 334,909 | 232,888 | 102,021 | 69.5  | 137,008 | 197,901 | 59.1  |

資料：稚内開発建設部、稚内土木現業所、町

(2) 橋梁状況 (19.3.31)

(単位 m)

| 道路種別 | 総数 |       | 永久橋 |       |      | 木橋 |    |      |
|------|----|-------|-----|-------|------|----|----|------|
|      | 橋数 | 延長    | 橋数  | 延長    | 橋率 % | 橋数 | 延長 | 橋率 % |
| 国道   | 10 | 649   | 10  | 649   | 100  | —  | —  | —    |
| 道道   | 22 | 391   | 22  | 391   | 100  | —  | —  | —    |
| 町道   | 65 | 1,678 | 62  | 1,633 | 97.3 | 3  | 45 | 2.7  |
| 計    | 97 | 2,718 | 94  | 2,673 | 98.3 | 3  | 45 | 1.7  |

資料：稚内開発建設部、稚内土木現業所、町

(3) 公営住宅管理状況

(平成 19.3.31 現在)

| 年度         | 区分 | 町営住宅 | 特公賃 | 計   | 団地別内訳 |       |      |      |      |    |     |     |    |     |
|------------|----|------|-----|-----|-------|-------|------|------|------|----|-----|-----|----|-----|
|            |    |      |     |     | 緑ヶ丘南  | 日の出   | 緑ヶ丘北 | 4町内  | 頓別   | 高砂 | 旭ヶ丘 | 緑ヶ丘 | 白鳥 | 下頓別 |
| 平成 14 年度以前 |    | 426  | 8   | 434 | 12 棟  | 48 戸  | 旭ヶ丘  | 13 棟 | 60 戸 |    |     |     |    |     |
| 15 年       |    | 8    | —   | 8   | 42 棟  | 152 戸 | 日の出  | 4 棟  | 16 戸 |    |     |     |    |     |
| 16 年       |    | —    | 4   | 4   | 11 棟  | 44 戸  | 緑ヶ丘北 | 8 棟  | 52 戸 |    |     |     |    |     |
| 17 年       |    | —    | —   | —   | 2 棟   | 14 戸  | 4町内  | 1 棟  | 4 戸  |    |     |     |    |     |
| 18 年       |    | 8    | —   | 8   | 4 棟   | 16 戸  | 頓別   | 2 棟  | 8 戸  |    |     |     |    |     |
| 計          |    | 442  | 12  | 454 | 1 棟   | 4 戸   | 高砂   | 5 棟  | 36 戸 |    |     |     |    |     |

資料：町

## (4) 主要河川

(平成 19.3.31 現在)

| 河川名(水系名)     | 級別   | 町内総延長              | 改修済延長   | 堤防延長    | その他の延長 |
|--------------|------|--------------------|---------|---------|--------|
| 頓別川          | 2級   | 17.9 km            | 13.2 km | 21.6 km | —      |
| ウソタンナイ川(頓別川) | 〃    | 9.6 (2級) 12.4      | 3.5     | 6.8     | —      |
| クッチャロ川(〃)    | 〃    | 2.3 (2級) 33.2 (普通) | 2.3     | 1.9     | —      |
| 宇津内川(〃)      | 〃    | 8.0 (2級) 7.8       | 3.1     | —       | —      |
| 安別川(クッチャロ川)  | 普通河川 | 7.9                | 0.2     | —       | —      |
| ポン仁達内川(〃)    | 〃    | 9.5                | —       | —       | —      |
| 豊寒別川(頓別)     | 2級   | 1.6 (2級) 12.0      | 1.0     | 0.4     | —      |
| エボト川(〃)      | 〃    | 6.0 (2級) 6.3 (普通)  | 1.4     | 2.6     | —      |
| 17線沢川(〃)     | 普通河川 | 9.5                | —       | —       | —      |
| 茂宇津内川(〃)     | 〃    | 13.5               | 0.5     | —       | —      |
| 鬼河原川(〃)      | 〃    | 8.3                | —       | —       | —      |

資料：稚内土木現業所、町

## 13. 教育・文化

## (1) 幼稚園状況

(平成 19.5.1 現在)

| 敷地                   | 建物                 | 定員  | 園児数                           | 職員数 | 施設内容                            | 開設年月日                       | 所在地    |
|----------------------|--------------------|-----|-------------------------------|-----|---------------------------------|-----------------------------|--------|
| 4,676 m <sup>2</sup> | 717 m <sup>2</sup> | 90人 | 3歳児 11人<br>4歳児 22人<br>5歳児 14人 | 5人  | 普通教室 4、職員室 1<br>特別教室 1<br>遊戯室 1 | S48.4.1<br>(新園舎)<br>S49.8.1 | 北4条2丁目 |

資料：学校基本調査

## (2) 学校、児童生徒、学級数等

(平成 19.5.1 現在)

| 区分  | 学校名 | へき地級数 | 児童生徒数 | 学級数 | 教職員数 |    | 教室数 |     | 教員住宅戸数 |
|-----|-----|-------|-------|-----|------|----|-----|-----|--------|
|     |     |       |       |     | 教員   | 職員 | 普通  | その他 |        |
| 小学校 | 浜頓別 | 1     | 164   | 10  | 17   | 3  | 12  | 9   | 8      |
|     | 頓別  | 1     | 22    | 3   | 6    | 2  | 4   | 4   | 4      |
|     | 豊寒別 | 2     | 13    | 4   | 6    | 2  | 4   | 3   | 3      |
|     | 斜内  | 3     | 9     | 2   | 4    | 1  | 2   | 4   | 3      |
|     | 下頓別 | 2     | 6     | 3   | 4    | 1  | 3   | 4   | 3      |
|     | 宇曾丹 | 2     | 7     | 3   | 4    | 1  | 2   | 3   | 3      |
| 小計  | —   | —     | 221   | 25  | 41   | 10 | 27  | 27  | 24     |
| 中学校 | 浜頓別 | 1     | 101   | 4   | 13   | 3  | 4   | 7   | 13     |
|     | 下頓別 | 2     | 5     | 3   | 6    | 1  | 3   | 8   | 6      |
| 小計  | —   | —     | 106   | 7   | 19   | 4  | 7   | 15  | 19     |
| 合計  | —   | —     | 327   | 32  | 60   | 14 | 34  | 42  | 43     |
| 高校  | 浜頓別 | —     | 190   | 8   | 24   | 4  | 9   | 11  | 23     |

資料：学校基本調査、浜頓別高等学校、教育委員会

(3) 新規卒業者の進路別状況

| 区分<br>年度 | 中 学 校 卒 業 者 |             |       |    |   |     |     |            | 高 校 卒 業 者 |             |       |    |    |     |     |            |
|----------|-------------|-------------|-------|----|---|-----|-----|------------|-----------|-------------|-------|----|----|-----|-----|------------|
|          | 総数<br>A     | 町内就<br>業者 B | 町外就業者 |    |   | 進学者 | その他 | 町留率<br>B/A | 総数<br>A   | 町内就<br>業者 B | 町外就業者 |    |    | 進学者 | その他 | 町留率<br>B/A |
|          |             |             | 道内    | 道外 | 計 |     |     |            |           |             | 道内    | 道外 | 計  |     |     |            |
| 平成 14 年  | 57          | —           | —     | —  | — | 57  | —   | —          | 88        | 14          | 12    | 0  | 12 | 59  | 3   | 15.9       |
| 15 年     | 54          | —           | —     | —  | — | 54  | —   | —          | 91        | 9           | 14    | 1  | 15 | 66  | 1   | 9.9        |
| 16 年     | 48          | —           | —     | —  | — | 48  | —   | —          | 107       | 7           | 19    | 0  | 19 | 74  | 7   | 6.5        |
| 17 年     | 41          | —           | —     | —  | — | 41  | —   | —          | 91        | 7           | 12    | 0  | 12 | 64  | 8   | 7.7        |
| 18 年     | 54          | —           | —     | —  | — | 54  | —   | —          | 77        | 2           | 21    | 0  | 23 | 51  | 3   | 2.6        |

資料：学校基本調査、浜頓別高等学校

(4) 給食センター状況

(平成 19.3.31 現在)

| 敷 地                | 建 物                | 職員数            | 施 設 内 容                 |                                  |                | 開設年月日   | 所 在 地      |
|--------------------|--------------------|----------------|-------------------------|----------------------------------|----------------|---------|------------|
| 992 m <sup>2</sup> | 264 m <sup>2</sup> | 11 人<br>(兼務 5) | 調理室 1<br>運搬室 1<br>その他 1 | 食 品 庫 1<br>ボイラー室 1<br>給食能力 900 食 | 事務室 1<br>休憩室 1 | S47.4.1 | 南 3 条 4 丁目 |

(5) 図書館利用状況

| 年 度     | 開館日数  | 貸出者数 (冊数)          |                  |                    |                     | 購入冊数 |     |     | ビデオ<br>貸出数 | お 話 電 話 |
|---------|-------|--------------------|------------------|--------------------|---------------------|------|-----|-----|------------|---------|
|         |       | 児童                 | 中・高校生            | 一般                 | 総数                  | 児童   | 一般  | 総数  |            |         |
| 平成 15 年 | 302 日 | 2,266 人<br>(7,035) | 697 人<br>(1,504) | 2,529 人<br>(6,252) | 5,492 人<br>(14,791) | 287  | 316 | 603 | 1,913      | 61      |
| 16 年    | 299 日 | 1,701 人<br>(5,175) | 707 人<br>(1,394) | 2,445 人<br>(6,028) | 4,630 人<br>(12,597) | 220  | 344 | 564 | 1,384      | 318     |
| 17 年    | 298 日 | 1,899 人<br>(6,432) | 589 人<br>(1,302) | 2,941 人<br>(7,196) | 5,429 人<br>(14,930) | 238  | 395 | 633 | 1,789      | 25      |
| 18 年    | 297 日 | 1,760 人<br>(5,849) | 401 人<br>(988)   | 2,782 人<br>(7,399) | 4,943 人<br>(14,236) | 214  | 451 | 665 | 1,661      | —       |

(6) 社会体育等関連施設

| 施 設 名                 | 設置年   | 施 設 の 内 容  |
|-----------------------|-------|--|
| 浜 頓 別 町 青 少 年 会 館     | S47 年 | 体育室 A 639 m <sup>2</sup> 、体育室 B 849.95 m <sup>2</sup> 、研修室、指導室                       |
| 浜 頓 別 町 営 野 球 場       | S50 年 | 両翼 94m、センター 115m、18,500 m <sup>2</sup>   |
| 浜 頓 別 町 立 図 書 館       | S50 年 | 蔵書数(21,727 冊)、バスターミナルと併設(H3)   |
| 浜 頓 別 町 郷 土 資 料 館     | S50 年 | 面積 162 m <sup>2</sup> 、資料数約 3,000 点、レンガの館に移設(H10)                                    |
| 浜 頓 別 町 運 動 広 場       | S51 年 | 100×95m 9,500 m <sup>2</sup>   |
| 浜 頓 別 町 民 テ ニ ス コ ー ト | S52 年 | 1,629 m <sup>2</sup> 、アスファルトコート 2 面  |
| 浜 頓 別 町 民 プ ー ル       | S54 年 | 面積 948.44 m <sup>2</sup> 、プール(全長 25m×幅 16m)、シャワー 8、更衣室、休憩室                           |
| 浜 頓 別 町 山 村 広 場       | S55 年 | 90m×80m 7,200 m <sup>2</sup>   |
| 浜頓別町民運動公園管理センター       | S55 年 | 面積 298 m <sup>2</sup> 、トレーニング室、研修室   |
| 浜頓別町運動公園駐車場           | S55 年 | 面積 1,018 m <sup>2</sup> 、40 台  |
| 下 頓 別 健 康 セ ン タ ー     | S59 年 | 面積 320.60 m <sup>2</sup> 、トレーニング室、更衣室  |
| 浜 頓 別 町 多 目 的 ア リ ー ナ | H4 年  | 面積 3,067 m <sup>2</sup> 、トレーニング室、ラウンジ、放送室、更衣室 2(シャワー 6)、プレイルーム                       |
| 浜 頓 別 町 パ ー ク ゴ ル フ 場 | H9 年  | 面積 50,000 m <sup>2</sup> 、36 ホール、クラブハウス 93.96 m <sup>2</sup> 、トイレ 8.1 m <sup>2</sup> |
| 下 頓 別 パ ー ク ゴ ル フ 場   | H9 年  | 18 ホール、東屋  |
| 白 鳥 公 園 パ ー ク ゴ ル フ 場 | H11 年 | 18 ホール   |
| 浜 頓 別 町 ゲ ー ト ボ ー ル 場 | H11 年 | 面積 2,200 m <sup>2</sup> 、4 面   |

資料：町教育委員会

(7) 各種団体

| 体育、文化団体      |     | (平成 19.5.1 現在) |  |
|--------------|-----|----------------|--|
| 名 称          | 団体数 | 会員数            |  |
| 体 育 協 会      | 13  | 385            |  |
| (剣 道 連 盟)    | 1   | 13             |  |
| (柔 道 協 会)    | 1   | 22             |  |
| (野 球 連 盟)    | 1   | 32             |  |
| (バレーボール協会)   | 1   | 22             |  |
| (バスケットボール協会) | 1   | 18             |  |
| (ス キ ー 協 会)  | 1   | 31             |  |
| (バドミントンクラブ)  | 1   | 16             |  |
| (ソフトテニス協会)   | 1   | 17             |  |
| (陸 上 愛 好 会)  | 1   | 14             |  |
| (角 道 会)      | 1   | 22             |  |
| (パークゴルフ協会)   | 1   | 88             |  |
| (ゲートボール協会)   | 1   | 50             |  |
| (ソフトバレー愛好会)  | 1   | 40             |  |
| 文 化 協 会      | 10  | 130            |  |
| (俳句あざらし吟社)   | 1   | 17             |  |
| (詩吟学院岳風会)    | 1   | 13             |  |
| (浜頓別歌謡クラブ)   | 1   | 20             |  |
| (浜頓別川柳社)     | 1   | 17             |  |
| (浜頓別歌謡学院)    | 1   | 10             |  |
| (太鼓の会響)      | 1   | 15             |  |
| (ダンスサークル)    | 1   | 13             |  |
| (カメラクラブ)     | 1   | 10             |  |
| (絵 画)        | 1   | 8              |  |
| (俳 画 ク ラ ブ)  | 1   | 7              |  |

資料：町教育委員会

| スポーツ少年団     |     | (平成 19.5.1 現在) |  |
|-------------|-----|----------------|--|
| 名 称         | 団体数 | 会員数            |  |
| スポーツ少年団本部   | 7   | 136            |  |
| 剣 道         | 1   | 10             |  |
| 柔 道         | 1   | 21             |  |
| 野 球         | 1   | 12             |  |
| 一 輪 車       | 1   | 10             |  |
| ソ フ ト テ ニ ス | 1   | 24             |  |
| サ ッ カ ー     | 1   | 47             |  |
| ミニバスケットボール  | 1   | 12             |  |

資料：町教育委員会

| 社会教育関係団体       |     | (平成 19.5.1 現在) |  |
|----------------|-----|----------------|--|
| 名 称            | 団体数 | 会員数            |  |
| 子 ども 会         | 22  | 44             |  |
| 4 H ク ラ ブ      | 1   | 16             |  |
| 連 合 P T A      | 1   | 383            |  |
| 高 校 P T A      | 1   | 205            |  |
| ジュニアアドベンチャークラブ | 1   | 25             |  |

資料：町教育委員会

| 社会教育学級、大学 |     | (平成 19.5.1 現在) |  |
|-----------|-----|----------------|--|
| 名 称       | 団体数 | 人 数            |  |
| 婦 人 学 級   | 1   | 15             |  |
| クッチャロ福寿大学 | 1   | 休止             |  |

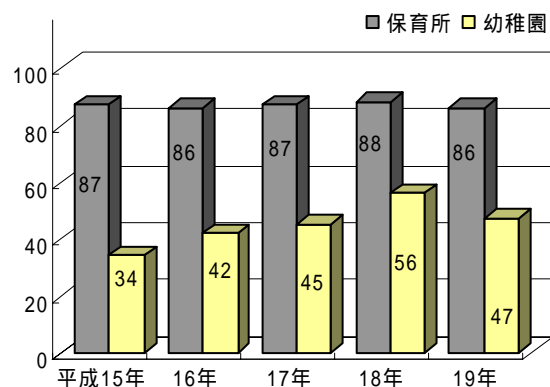
資料：町教育委員会

## 14. 社 会

(1) 保育所の現況 (平成 19.4.1 現在)

| 名 称          | 建物面積           | 定員 | 入所数 | 職員数 | 開 設<br>年月日 |
|--------------|----------------|----|-----|-----|------------|
|              | m <sup>2</sup> | 人  | 人   | 人   |            |
| 浜頓別<br>保育所   | 800            | 90 | 74  | 10  | 11.4.1     |
| 頓別へき<br>地保育所 | 107            | 40 | 14  | 2   | 42.4.1     |

◎保育所・幼稚園児の推移



(2) 主だった福祉関係施設

| 名 称                     | 建物面積                    | 部屋数 | 施 設 内 容   | 所 在 地  | 開設年月日    |
|-------------------------|-------------------------|-----|---|--------|----------|
| 福 祉 セ ン タ ー             | 1,151 m <sup>2</sup>    | 10  | 大集会室(ステージ付)1、和室3、小会議室6  | 南2条3丁目 | 44.10.1  |
| 頓 別 生 活 館               | 198 m <sup>2</sup>      | 6   | 集会室1、保育室2、老人兼婦人室1、料理講習室1、その他1   | 頓 別    | 47.12.10 |
| 下頓別生活改善センター             | 334 m <sup>2</sup>      | 6   | 研修室2、集会室1、保育室1、料理講習室1、その他1  | 下 頓 別  | 47.12.25 |
| 斜内生活改善センター              | 146 m <sup>2</sup>      | 5   | 研修室2(洋、和各1)、料理実習室1、その他2   | 斜 内    | 49.12.23 |
| 豊 牛 生 活 館               | 132 m <sup>2</sup>      | 4   | 研修室2(洋、和各1)、料理実習室1、その他1   | 豊 寒 別  | 50.1.16  |
| 母 と 子 の 家               | 207 m <sup>2</sup>      | 4   | 研修室2、婦人相談娯楽室1、調理室1  | 緑ヶ丘1丁目 | 51.4.1   |
| 宇曾丹生活改善センター             | 135 m <sup>2</sup>      | 4   | 研修室3(洋2、和1)、実習室1  | 宇 曾 丹  | 55.12.1  |
| 旭ヶ丘会館                   | 73.7 m <sup>2</sup>     | 2   | 集会室、会議室   | 旭ヶ丘6丁目 | 61.10.25 |
| 浜頓別町保健福祉総合センター          | 1,023 m <sup>2</sup>    | 16  | 多目的ホール1、介護展示コーナー、研修室1、診察室2、事務室1、会議室1、栄養指導室1、介護相談室2、ヘルパーステーション1、相談室1、更衣室1、その他3 | 中 央 南  | 10.4.1   |
| 仁達内コミュニティセンター           | 344.8 m <sup>2</sup>    | 4   | 研修室1、会議室2、調理実習室1  | ボン仁達内  | 10.11.6  |
| 子育て支援センター<br>(浜頓別保育所併設) | (83.04 m <sup>2</sup> ) | 2   | 子育て支援センター2(内相談室1室)  | 北1条5丁目 | 11.4.1   |
| 開明コミュニティセンター            | 347.7 m <sup>2</sup>    | 5   | 研修室1、会議室3、調理実習室1  | 安 別    | 11.11.19 |
| 浜頓別町高齢者等グループホーム         | 484.9 m <sup>2</sup>    | 12  | 居室(1人部屋6室、2人部屋1室、家族宿泊室1室)、管理人室1、コミュニティホール1、食堂1、厨房1                            | 北2条3丁目 | 13.4.1   |
| 頓別コミュニティセンター            | 416.6 m <sup>2</sup>    | 4   | 研修室1、会議室2、調理実習室1  | 頓 別    | 15.12.3  |

(3) 生活保護状況

| 区分<br>年度 | 被 保 護 |     | 保護率<br>(%) | 保 護 費 内 訳 (千円) |      |       |       |        | 保 護 開 廃 の 状 況 |       |
|----------|-------|-----|------------|----------------|------|-------|-------|--------|---------------|-------|
|          | 世帯数   | 人 員 |            | 生活扶助           | 教育扶助 | 住宅扶助  | そ の 他 | 計      | 開始世帯数         | 廃止世帯数 |
| 平成 14 年  | 33    | 42  | 0.89       | 21,323         | 520  | 2,541 | 474   | 24,859 | 6             | 1     |
| 15 年     | 38    | 53  | 1.14       | 23,707         | 668  | 2,419 | 870   | 27,664 | 7             | 4     |
| 16 年     | 40    | 52  | 1.12       | 26,428         | 707  | 2,662 | 857   | 30,655 | 8             | 5     |
| 17 年     | 47    | 62  | 1.37       | 28,890         | 675  | 3,544 | 730   | 33,839 | 11            | 3     |
| 18 年     | 48    | 59  | 1.33       | 30,812         | 212  | 4,254 | 1,192 | 36,470 | 12            | 11    |

## 15. 保健・衛生

(1) 国民年金被保険者の状況

| 区分<br>年度 | 適用被保険者数 |     |     | 免 除 被 保 険 者 数 | 保 険 料 納 入 額 |
|----------|---------|-----|-----|---------------|-------------|
|          | 総数      | 強制  | 3号  |               |             |
|          | 人       | 人   | 人   | 人             | 千円          |
| 平成 14 年  | 1,239   | 787 | 452 | 86            | 80,693      |
| 15 年     | 1,175   | 718 | 457 | 84            | 77,124      |
| 16 年     | 1,143   | 703 | 440 | 95            | 73,990      |
| 17 年     | 1,123   | 682 | 441 | 137           | 74,691      |
| 18 年     | 1,067   | 658 | 409 | 138           | 75,736      |

(2) ごみ処理状況

(単位 t)

| 区分<br>年度 | 世帯数   | 可 燃 ご み    |          |          |          | 不 燃 ご み    |          |          |          |
|----------|-------|------------|----------|----------|----------|------------|----------|----------|----------|
|          |       | 直接搬入<br>ごみ | 収集<br>ごみ | 粗大<br>ごみ | 受入<br>日数 | 直接搬入<br>ごみ | 収集<br>ごみ | 粗大<br>ごみ | 受入<br>日数 |
| 平成 14 年  | 2,025 | 82         | 1,338    | 56       | 301      | 121        | 280      | 80       | 245      |
| 15 年     | 2,035 | 236        | 702      | 318      | 303      | 25         | 302      | 95       | 242      |
| 16 年     | 2,018 | 261        | 779      | 110      | 309      | 13         | 36       | 49       | 243      |
| 17 年     | 2,014 | 228        | 796      | 88       | 310      | 52         | 32       | 53       | 244      |
| 18 年     | 2,008 | 235        | 821      | 104      | 310      | 37         | 29       | 58       | 244      |

(世帯数は各年10月1日現在)

## (3) 国民健康保険の状況

(単位 千円)

| 区分<br>年度 | 被保険者<br>世帯数 | 被保険者<br>数 | 総人口と<br>の対比 | 保 険 給 付 金 |         |       |       |     |        |     | 老人保健<br>拠 出 金 |
|----------|-------------|-----------|-------------|-----------|---------|-------|-------|-----|--------|-----|---------------|
|          |             |           |             | 総 数       | 療養給付金   | 療養費   | 助産費   | 葬祭費 | 高額療養費  | 手数料 |               |
| 平成 14 年  | 863         | 1,813     | 38.3        | 201,281   | 170,742 | 2,207 | 2,700 | 520 | 24,761 | 351 | 120,311       |
| 15 年     | 884         | 1,834     | 39.4        | 214,387   | 185,782 | 2,905 | 1,800 | 520 | 22,962 | 418 | 122,056       |
| 16 年     | 912         | 1,886     | 41.2        | 236,305   | 208,608 | 2,989 | 3,000 | 600 | 20,512 | 596 | 119,827       |
| 17 年     | 930         | 1,924     | 42.7        | 333,616   | 294,723 | 3,868 | 2,700 | 900 | 30,646 | 780 | 65,578        |
| 18 年     | 944         | 1,902     | 43.0        | 298,310   | 265,190 | 4,342 | 1,650 | 600 | 25,772 | 756 | 81,658        |

## (4) 介護保険の状況

(単位 千円)

| 区分<br>年度 | 第1号被保<br>険者世帯数<br>(被保険者数) | 総人口と<br>の対比<br>(%) | 保 険 給 付 費              |               |                         |                       |                         |              |             |                      |         | 計 |
|----------|---------------------------|--------------------|------------------------|---------------|-------------------------|-----------------------|-------------------------|--------------|-------------|----------------------|---------|---|
|          |                           |                    | 居宅介護<br>(支 援)<br>サービス費 | 施設介護<br>サービス費 | 居宅介護<br>(支 援)<br>福祉用具購入 | 居宅介護<br>(支 援)<br>住宅改修 | 居宅介護<br>(支 援)<br>サービス計画 | 高額介護<br>サービス | 審査支払<br>手数料 | 特定入所<br>者介護サ<br>ービス費 |         |   |
| 平成 15 年  | 759(1,054)                | 16.3               | 60,918                 | 235,853       | 268                     | 661                   | 10,762                  | 1,451        | 410         | —                    | 310,322 |   |
| 16 年     | 779(1,074)                | 23.5               | 53,501                 | 238,082       | 325                     | 239                   | 10,986                  | 1,547        | 330         | —                    | 305,013 |   |
| 17 年     | 785(1,095)                | 24.3               | 70,766                 | 203,538       | 306                     | 381                   | 11,030                  | 2,822        | 328         | —                    | 289,171 |   |
| 18 年     | 781(1,102)                | 24.9               | 79,532                 | 193,912       | 121                     | 181                   | 10,524                  | 4,309        | 277         | 23,571               | 312,428 |   |

## (5) 国保病院患者取扱実績

| 区分<br>年度 | 医 師 数     | 入 院    |         | 外 来    |         | 経営費用額     |
|----------|-----------|--------|---------|--------|---------|-----------|
|          |           | 患 者 数  | 1 日 平 均 | 患 者 数  | 1 日 平 均 |           |
| 平成 14 年  | 2 (1.4)   | 16,365 | 44.8    | 46,536 | 187.6   | 1,000,945 |
| 15 年     | 4.7 (3.7) | 15,048 | 41.1    | 43,708 | 176.2   | 967,742   |
| 16 年     | 3 (1.2)   | 17,995 | 49.3    | 43,869 | 180.5   | 779,745   |
| 17 年     | 3 (1.2)   | 16,362 | 44.8    | 42,274 | 173.3   | 794,087   |
| 18 年     | 2 (1.5)   | 13,354 | 36.6    | 41,852 | 171.5   | 743,141   |

資料：国保病院（ ）は非常勤