

# はまとんべつ

(速報版) 平成20年6月10日発行 第1400号

## 農業委員会委員の一般選挙のお知らせ

告示日 平成20年7月1日(火)  
投票日 平成20年7月6日(日)

当町の農業委員会委員は、7月19日で任期満了となり、この農業委員会委員の選挙が7月6日(日)に全国で一斉に行われます。この選挙は、農民のみなさんにとって一番身近で大切なものです。

### 【有権者】

- ア 30アール以上の農地につき耕作の業務を営む者
- イ アの同居の親族又はその配偶者
- ウ 平成20年3月31日で満20歳以上のもの

### 立候補届出予定者説明会

日時 6月20日(金) 午前11時~  
場所 役場2階大会議室  
問合せ 選挙管理委員会 2-2345(内線221)

お寺から学校に通ってみませんか?

## はまとんべつ寺子屋塾

日時 6月29日(日)~7月4日(金)  
場所 永生寺  
対象 小学校4~6年生  
参加費 4,500円(食材代、保険料等)  
事前説明会の時に納入願います。  
人数 20名程度  
申込みが10名以下の場合中止となる予定です。  
申込み 6月13日(金)までに、各学校へ申込みください。  
問合せ 町教育委員会社会教育係 2-4666  
6月23日(月)午後7時から、役場2階大会議室において、保護者同伴で事前説明会を行います。



## 教科書展示会のお知らせ

小・中学校や高等学校で使われる教科書の展示会が本町で開催されます。どなたでも入場できますので、ぜひご覧ください。  
期間 6月20日(金)~7月5日(土)  
月曜・祝日除く  
午前10時~午後6時  
場所 町立図書館ロビー  
問合せ 町立図書館 2-3935  
ご来場の際には、閲覧名簿に氏名を記入願います。



## 移動献血車が来町します

7月3日(木)

場所	時間	住所
浜頓別町役場	9:00~11:00	中央南1番地
天北運送株式会社	11:10~12:00	大通7丁目
稚内開発建設部浜頓別道路総合事業所	13:00~13:30	緑ヶ丘6丁目
東宗谷農業協同組合(横の駐車場)	13:40~14:50	大通2丁目
浜頓別高校	15:00~16:00	緑ヶ丘5丁目

献血ができる人

- ・200cc献血...16~69歳
- ・400cc献血...18~69歳で体重が50kg以上の方  
ただし、65歳以上の方は60歳代で献血経験のある方のみ

献血をご遠慮願う場合がある人

- ・過去に輸血を受けた方
- ・薬を服用中の方は、薬の種類によってご遠慮願う場合があります。
- ・その他、医師の診察によってはご遠慮願う場合があります。

問合せ 役場保健福祉課保健係  
2-2345(内線409)



## 肺炎球菌ワクチン(予防接種)の助成のお知らせ

肺炎球菌は健康な人の鼻や咽喉でもよく見つかりますが、健康なうちは症状が出ず、体力が落ちている時や、高齢になって免疫力が弱くなってくると肺炎など色々な病気を引き起こす原因になります。

65歳以上では肺炎による死亡率が、がん、心臓病、脳卒中の次に高くなっているため、町では高齢者の肺炎予防のため、肺炎球菌ワクチンの一部助成をしています。

まだ予防接種がお済みでない方は、ぜひご利用ください。

助成対象者  
浜頓別町に住民登録され、肺炎球菌ワクチン接種をしたことがない方で、次の条件を満たす方。

- ・65歳以上の方
  - ・60歳以上64歳以下の方で、心臓・腎臓・呼吸器の機能障害により身体障害者手帳1級を所持している方。
- 再接種(2回目の接種)は、副作用が大きい日本では認められていません。

助成期間 対象の方は、町立病院でいつでも接種ができます。病院窓口で申し出てください。

自己負担額 3,000円(助成は町立病院での接種に限る)  
1人につき1回限りの助成

問合せ 役場保健福祉課保健係 2-2345(内線408)



## 枝幸町国保病院

### リウマチ・自己免疫疾患外来のお知らせ

枝幸町国保病院では次の要領でリウマチ・自己免疫疾患外来を開設しています。

診療にあたるのは、勤医協小樽診療所所長中井秀紀先生です。中井先生は、リウマチ・自己免疫疾患治療の第一線でご活躍の先生です。

対象疾患・症状

- ・リウマチ、全身性エリテマトーデス、強皮症、多発性筋炎、皮膚筋炎、シューグレン症候群、結節性動脈周囲炎など自己免疫疾患といわれる病気で治療中の方、あるいは以前診断されたが治療が中断されている方
  - ・手足の指、手首、肘、膝、足首などの関節に腫れや痛みがある、微熱が下がらない、朝、手足がぎこちなく動かしにくい、体がだるいなどの症状がある方
- すでに診断を受けている方については、診断名や内服状況のわかる医師の紹介状が必要です。

開設予定日 6月27日(金)、9月12日(金)、12月26日(金)  
3月27日(金)

10日前までに予約が必要です。

場所 枝幸町国保病院  
受付時間 午前8時45分~11時30分  
午後1時~3時30分

予約先 枝幸町国保病院 0163-62-2111  
当日では、間に合わない検査もありますので、事前に受診し、検査をしていただきます。

問合せ 役場保健福祉課保健係 2-2345(内線407)

## 中頓別町国保病院

### 神経内科外来のお知らせ

中頓別町国保病院では、次の要領で神経内科外来を開設しています。診療にあたるのは、旭川医科大学第1内科(神経内科)片山隆行先生です。

対象疾患・症状

- ・認知症・脳梗塞・脳出血・脳炎・多発性硬化症・頸椎症・パーキンソン病・てんかん・頭痛・脊髄小脳変性症・本態性振戦等
- ・頭痛・めまい・しびれ・物忘れ・けいれん・ふるえ・まぶたが下がる・ろれつがまわらない・手や足の力がなくなった・歩きにくくなった等

すでに診断を受けている方については、診断名や内服状況のわかる医師の紹介状が必要です。

開設予定日 6月24日(火)  
偶数月実施。8月以降の日程は決まり次第お知らせいたします。

場所 中頓別町国保病院  
受付時間 午後1時~4時30分

予約先 中頓別町国保病院 6-1131  
問合せ 役場保健福祉課保健係 2-2345(内線407)

## 行事予定

【6月10日～6月27日】

月日	行事	場所	時間
6/11(水)	乳幼児歯科健診	ほけんセンター	9:00～14:45
6/13(金)	マタニティ学級	ほけんセンター	13:15～16:00
6/18(水)	第2回町議会定例会(～19日)	役場3階議場	10:00～
6/19(木)	マタニティ学級	ほけんセンター	13:15～16:00
6/20(金)	1歳6ヶ月児健診	ほけんセンター	13:00～14:30
6/27(金)	リハビリ教室	ほけんセンター	9:45～13:30

### 400ml 献血にご協力ください

献血は、輸血を必要としている患者さんに使用されて、初めて献血者の善意が生きてくるものです。現在、輸血用の血液製剤はすべて皆さんの献血血液で確保され、尊い生命が救われています。

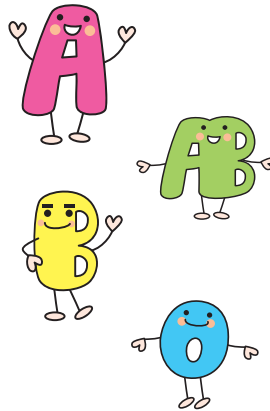
しかし、医療技術が進んだ現在でも、輸血によって副作用の発生が見られることがあります。治療の際に800mlの輸血を必要とする場合、200ml献血では4人分の血液が必要ですが、400ml献血では2人分の血液で間に合います。

これによって輸血で起こる副作用などを大幅に減少させることができ、治療効果の高い、より安全な輸血が期待できます。大切な生命を守るため、400ml献血にご協力をお願いします。

なお、患者さんに、より安全な血液製剤を供給するため、エイズの検査を目的とした献血はお断りしています。

詳しくは、役場保健福祉課保健係にお問合せください。

問合せ 役場保健福祉課保健係 2-2345(内線409)



### 献血サポーターの登録について

日本赤十字社では献血をサポートしていただける企業や団体を募集しています。

「献血サポーター」とは医療に必要な血液を献血によって安定的に確保するために献血に積極的に協力していただける企業・団体のことを言います。登録はインターネットまたはファックスで行え、献血サポーターのロゴマークを活用していただくことができます。

登録していただける場合は町より資料を送付しますので、ご連絡ください。

問合せ 役場保健福祉課保健係 2-2345(内線409)

### 浜頓別技能者会

### 包丁研ぎのお知らせ

日時 6月29日(日)午前8時30分～午後12時  
場所 福祉センターピロティー内



### 町民健康講座のお知らせ

タバコは喫煙している本人だけでなく、周囲の人へも受動喫煙という形で健康被害をもたらします。タバコの害はがんや生活習慣病などさまざまな病気の原因となりますし、止めたくてもなかなか止められないという依存性の強いものです。

町国保病院でも今年度から禁煙治療ができるようになりましたので、岡田先生を講師に迎え、喫煙の害や禁煙治療について講演会を開催します。喫煙している方はもちろん、家族の方もぜひ参加してみたいかがですか。

日程 6月26日(木) 受付...午後6時～  
講演...午後6時30分～7時30分

テーマ タバコに依存しない生活を目指して  
講師 浜頓別町国民健康保険病院長 岡田 政信 先生  
会場 ほけんセンター  
問合せ 役場保健福祉課保健係 2-2345(内線409)



### 平成20年度自衛官募集のお知らせ

#### 一般曹候補生

受験資格 18歳以上27歳未満の者  
受付期間 8月1日～9月10日  
試験日 1次...9月20日、2次...10月9日～16日

#### 2等陸・海・空士

受験資格 18歳以上27歳未満の者  
受付期間 男子...年間を通して受け付けています  
女子...8月1日～9月10日  
試験日 男子...(大学生・一般)8月31日・9月1日  
(高校生) 9月29日  
女子...9月29日

#### 防衛大学校

受験資格 高卒(見込み)で21歳未満の者  
受付期間 9月8日～9月31日  
試験日 1次...11月15日・16日  
2次...12月16日～20日

#### 航空学生

受験資格 高卒(見込み)で21歳未満の者  
受付期間 8月1日～9月10日  
試験日 1次...9月23日  
2次...10月18日～23日  
3次...11月15日～12月12日

#### 看護学生

受験資格 高卒(見込み)で24歳未満の者  
受付期間 9月8日～9月30日  
試験日 1次...10月25日  
2次...11月22日・23日  
問合せ 自衛隊旭川地方協力本部枝幸地域事務所  
0163-62-1593



### 事故のない楽しい釣りを

いよいよ本格的な釣りシーズンを迎えました。事故を未然に防止し、他人に迷惑をかけることのないよう、次のことを十分心がけて釣りを楽しみましょう。

- 安全に楽しむために
  - ・目的地、帰宅の時間などをあらかじめ家族や知人に連絡しておきましょう。
  - ・単独行動はできるだけ避けましょう。
  - ・目的地の気象状況を事前に確認しましょう。
  - ・釣り場では、左右や後ろの人に十分注意しましょう。
  - ・船釣り、磯釣りの際、救命胴衣は常時着用しましょう。
  - ・携行品には命綱、呼び子笛、懐中電灯、非常食、救急薬も加えてください。
  - 自然を守るために
  - ・ビニール袋は、海や川を汚す大きな原因となっています。また、捨て針、捨て糸による野鳥の被害が増えています。ゴミは必ず持ち帰って処理しましょう。
  - 資源の保護のために
  - ・海藻類、貝類などを取ることはやめ、小さな魚は放流しましょう。
  - トラブルを防ぐために
  - ・無秩序な駐車、ゴミの不法投棄などで地元の人や漁業者に迷惑をかけるないようにしましょう。
- 問合せ 北海道環境生活部生活局道民活動文化振興課  
011-204-5209



### 工事にご協力ください

宇尊丹3号線12線橋架設工事  
工期 11月16日まで  
交通規制 通行止め  
施行 丹羽建設株式会社